

PIANO PER IL GOVERNO DEL TERRITORIO - DOCUMENTO DI PIANO

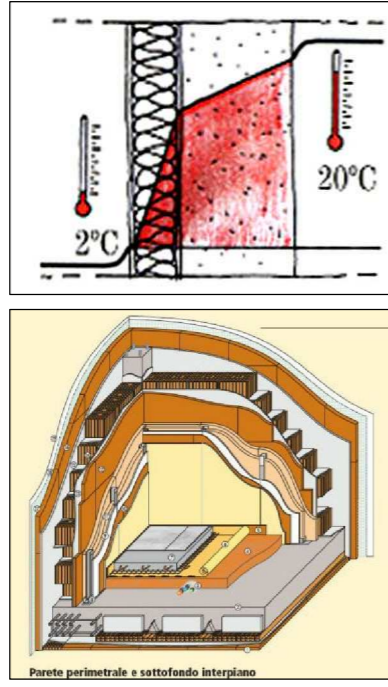
NORME TECNICHE DI ATTUAZIONE: ARTICOLO 10: INDIVIDUAZIONE DI AREE ED AMBITI ASSOGGETTATI A PIANO ATTUATIVO

C.17) La richiesta del privato per l'attivazione di un Piano Attuativo che consegue un punteggio superiore a 65 punti, qualora detto punteggio sia formato con il contributo di almeno una voce tra quelle contenute nella sezione "COESIONE SOCIALE" della tabella seguente, oltre a quanto previsto nel precedente comma 15, ha facoltà di usufruire di un incentivo volumetrico pari all'8% della slp ammissibile secondo le norme di zona, fino al raggiungimento della quota complessiva comunale nel quinquennio definita dall'art. 2, comma 3, lettera d).

1 - ENERGIA E DIMINUZIONE EMISSIONI

Aumento dell'isolamento termico dell'edificio oltre a quanto previsto dalle leggi di riferimento

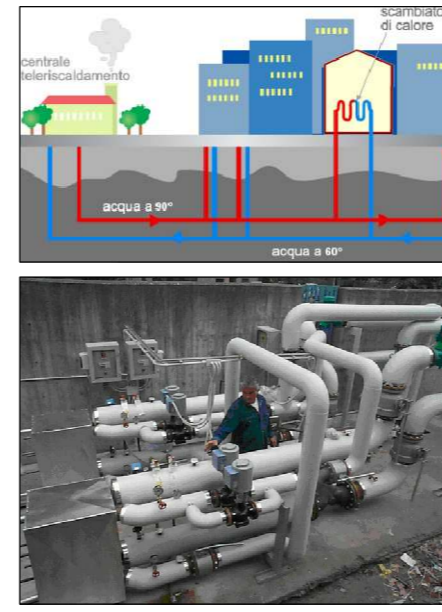
- almeno il 5%
- almeno il 10%
- almeno il 15%
- almeno il 20%



9 PUNTI

Impianto di riscaldamento centralizzato idoneo all'allacciamento alla rete di teleriscaldamento

- predisposizione
- allacciamento



3 PUNTI

2 - COMFORT DEGLI EDIFICI

Aumento della quota di illuminazione degli edifici con luce solare oltre alle previsioni dei regolamenti vigenti

- almeno il 10%
- almeno il 20%



3 PUNTI

Realizzazione di sistemi per il riutilizzo delle acque meteoriche

- per irrigazione
- per impianti sanitari



6 PUNTI

Realizzazione rete duale di fognatura fino all'allacciamento



6 PUNTI

3 - COESIONE SOCIALE

Previsione di una quota da destinare ad alloggi per l'edilizia convenzionata rispetto alla superficie residenziale realizzata

- almeno il 10%
- almeno il 20%

30 PUNTI

Contributo alla diminuzione della congestione urbana attraverso la realizzazione di una quota di posti auto maggiore almeno del 30% di quanto previsto dai regolamenti vigenti al momento dell'intervento



9 PUNTI

TABELLA: CONTENUTI AMBIENTALI DEGLI INTERVENTI

qualità dell'intervento punteggio attribuibile

ENERGIA E DIMINUZIONE DI EMISSIONI

aumento dell'isolamento termico dell'edificio oltre a quanto previsto dalle leggi di riferimento:	almeno il 5%	3 punti
	almeno il 10%	9 punti
	almeno il 15%	15 punti
impianto di riscaldamento centralizzato idoneo all'allacciamento alla rete di teleriscaldamento:	almeno il 20%	21 punti
	predisposizione	3 punti
realizzazione di impianto di cogenerazione e teleriscaldamento:	allacciamento	18 punti
realizzazione di impianto di riscaldamento e condizionamento mediante pompa di calore:		60 punti
realizzazione di impianto di riscaldamento e condizionamento mediante pompa di calore:		28 punti
utilizzo di fonti energetiche rinnovabili per il riscaldamento di acqua calda per usi sanitari di almeno il 40% del fabbricato:		9 punti
utilizzo di fonti energetiche alternative per l'illuminazione degli spazi comuni per almeno l'80% del fabbisogno:		6 punti

COMFORT DEGLI EDIFICI

Aumento della quota di illuminazione degli edifici con luce solare oltre alle previsioni dei regolamenti vigenti:	almeno il 10%	3 punti
	almeno il 20%	6 punti
realizzazione di tetti verdi per almeno il 60% della superficie complessiva della copertura:		9 punti
organizzazione morfologica dell'insediamento in accordo con gli aspetti bioclimatici per massimizzare l'apporto dell'energia solare:		variabile 12-24 in base alla funzionalità raggiunta
realizzazione di sistemi per il riutilizzo delle acque meteoriche:	per irrigazione	6 punti
	per impianti sanitari	15 punti
realizzazione negli spazi condominiali di spazi attrezzati per il gioco dei bambini per almeno il 50% della superficie:		4 punti
realizzazione rete duale di acquedotto fino all'allacciamento		15 punti
realizzazione rete duale di fognatura fino all'allacciamento		6 punti

COESIONE SOCIALE

previsione di una quota da assegnare in locazione per almeno 10 anni rispetto agli alloggi previsti:	almeno il 10%	8 punti
	almeno il 20%	18 punti
previsione di una quota da destinare ad alloggi per l'edilizia convenzionata rispetto alla superficie residenziale realizzata:	almeno il 10%	15 punti
	almeno il 20%	30 punti
contributo alla diminuzione della congestione urbana attraverso la realizzazione di una quota di posti auto maggiore almeno del 30% di quanto previsto dai regolamenti vigenti al momento dell'intervento:		9 punti
realizzazione di servizi per la collettività tra quelli individuati come strategici nel Piano dei Servizi (in aggiunta a quelli minimi stabiliti dalle presenti norme):		variabile 9-30 in base ai costi dell'intervento

TABELLA: CONTENUTI AMBIENTALI DEL P.I.I. - RIEPILOGO PUNTEGGIO

ENERGIA E DIMINUZIONE DI EMISSIONI

-- aumento isolamento termico dell'edificio oltre a quanto previsto dalle leggi di riferimento	15 PUNTI
-- impianto di riscaldamento centralizzato idoneo all'allacciamento alla rete di teleriscaldamento	3 PUNTI

COMFORT EDIFICI

-- aumento della quota di illuminazione degli edifici con luce solare oltre alle previsioni dei regolamenti vigenti - almeno il 10%	3 PUNTI
-- realizzazione di sistemi per il riutilizzo delle acque meteoriche - per irrigazione	6 PUNTI
-- realizzazione rete duale di fognatura fino all'allacciamento	6 PUNTI

COESIONE SOCIALE

-- previsione di una quota da destinare ad alloggi per l'edilizia convenzionata rispetto alla superficie residenziale realizzata - almeno il 20%	30 PUNTI
-- contributo alla diminuzione della congestione urbana attraverso la realizzazione di una quota di posti auto maggiore almeno del 30% di quanto previsto dai regolamenti vigenti al momento dell'intervento	9 PUNTI

**PUNTEGGIO TOTALE: 72 PUNTI > 65 PUNTI**

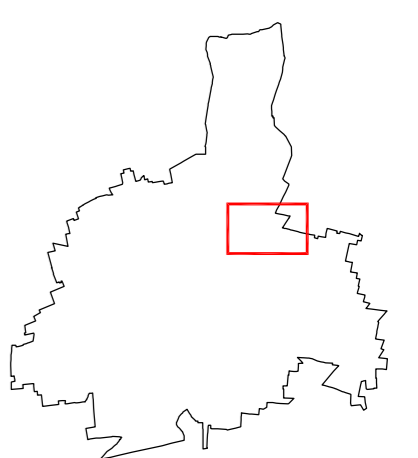
Comune di Monza  
Provincia di Monza e Brianza



P.L. relativo all'ambito strategico di via della Blandoria (Ambito 9b)

Tavola N°13

Qualità dell'intervento:  
determinazione punteggi



PROGETTISTA INCARICATO :  
Arch. Franco Oggioni

COMMITTENTE :  
Cooperativa San Donato Casa  
Società Ivarconi 2000 Spa  
Creonte Srl

COLLABORATORI : Arch. Marcella Cova  
Arch. Luca Signorini

Agg. : 08 Settembre 2010

DISEGNATO DA : L.S.

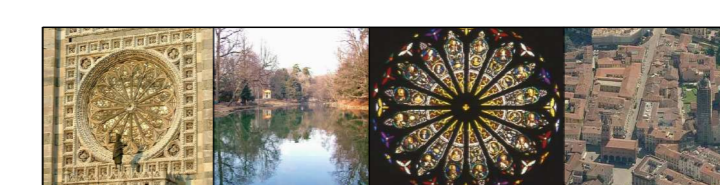
CONTROLLATO DA : M.C.

Luglio 2010  
Maggio 2010  
Aprile 2010

Data : Luglio 2008

Riferimento atti:

Commessa : 73/A MB-MO



INGEGNERIA  
ARCHITETTURA  
URBANISTICA  
SERVIZI PER L'INNOVAZIONE E LA TRASFORMAZIONE DELLE CITTÀ  
20059 Vimercate - Via Torri Bianche, 9  
tel. 039 6082546-492 - fax. 039 6085929