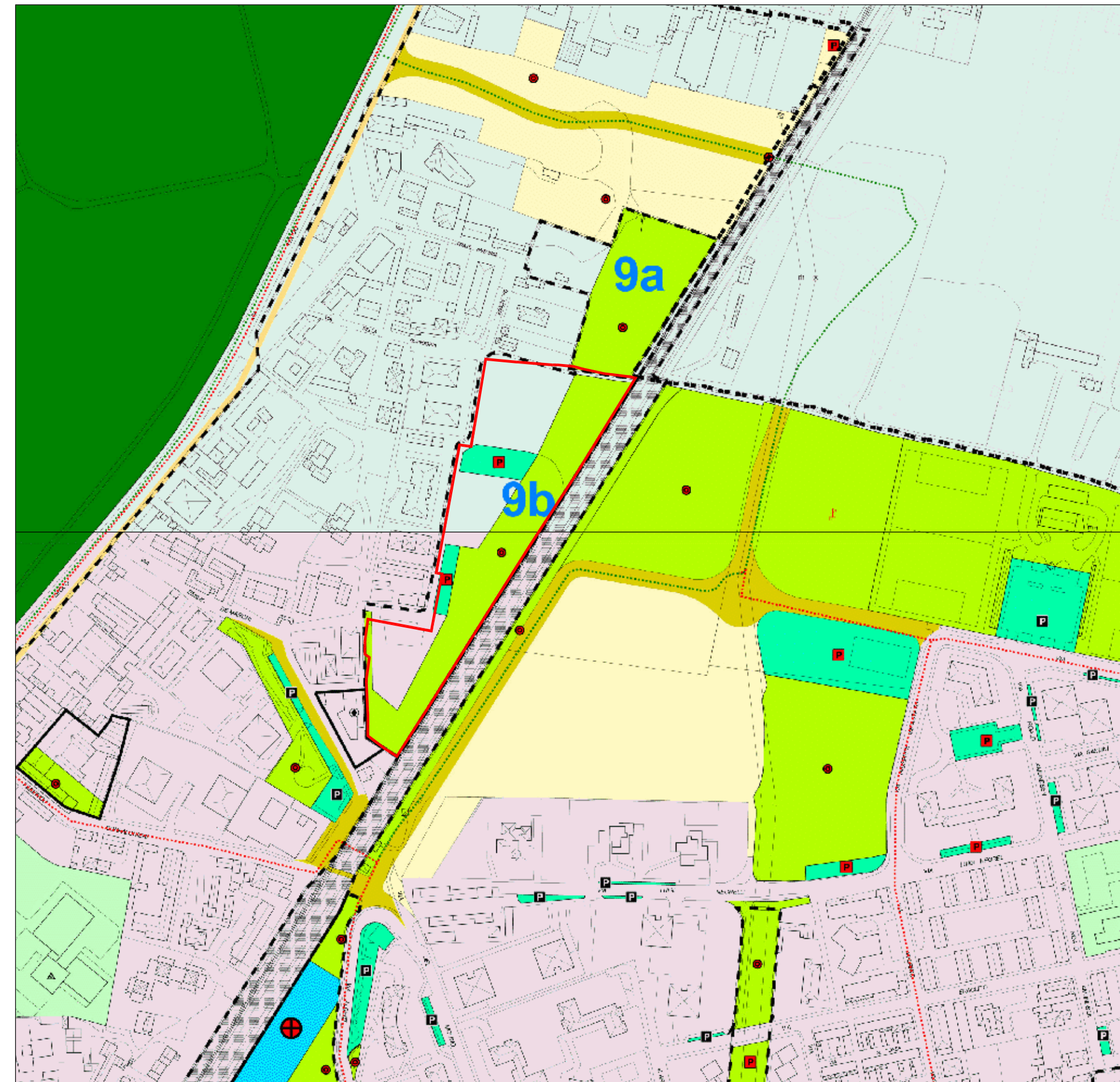


- LEGENDA**
- Confine comunale
 - Limite di circoscrizione
 - Aree perimetrate
 - Ambiti strategici
 - Zone Sistema C - Residenziale
 - Zone Sistema CD - Polifunzionale
 - Zone Sistema D - Produttivo
 - Prescrizione ambientale
 - Elementi storici
 - A1 Borghi storici
 - A1 Centro storico
 - Parco Reale
 - Cortine stradali
 - Edifici storici e testimoniali
 - Aree conformate
 - Aree agricole
 - Aree di completamento
 - B0
 - B1
 - B2 classe I
 - B2 classe II
 - B2 classe III
 - B2 classe IV
 - B2 classe V
 - D1
 - D3
 - Aree Sistema conformate
 - Grandi strutture di vendita

Ambito di intervento

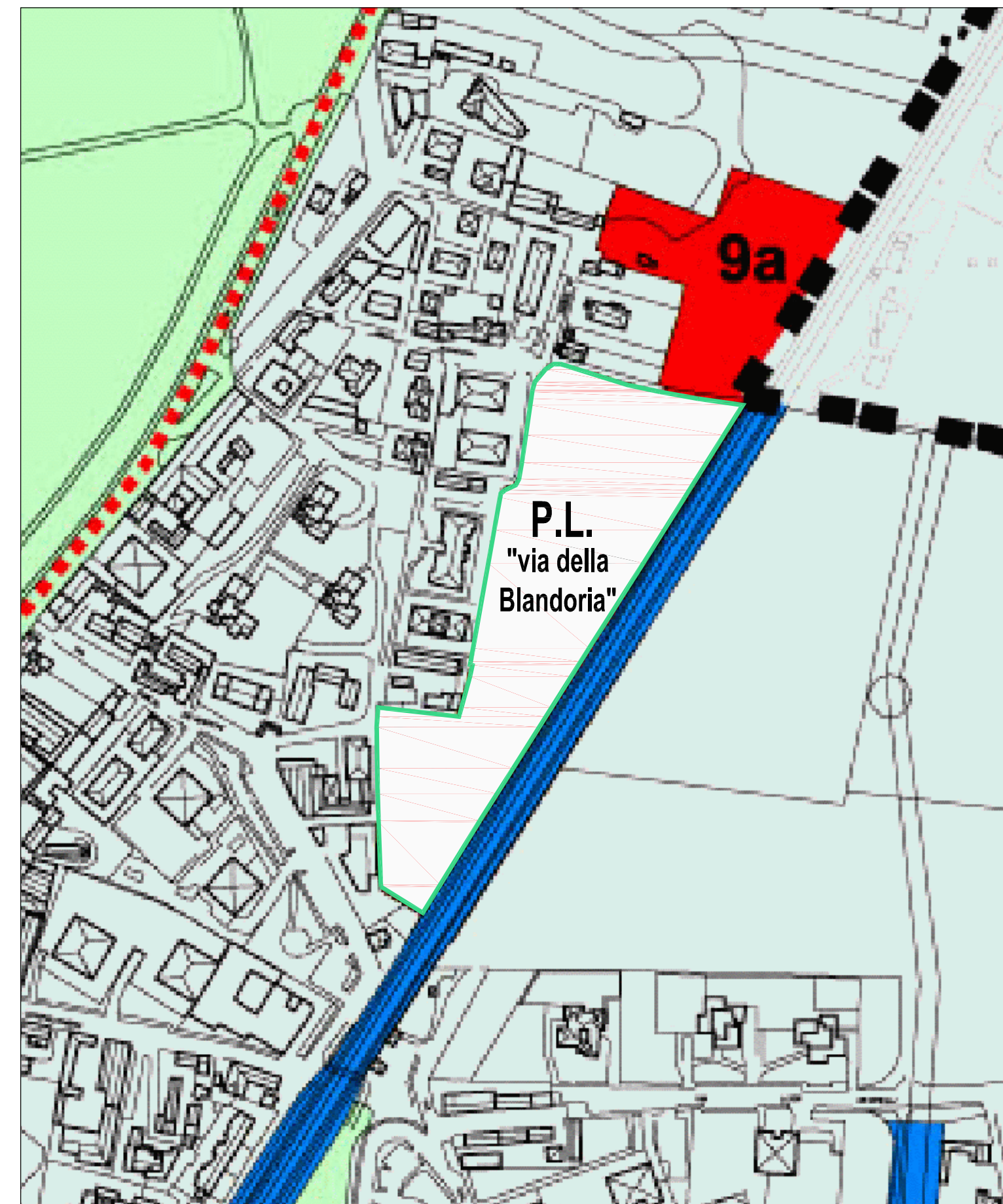
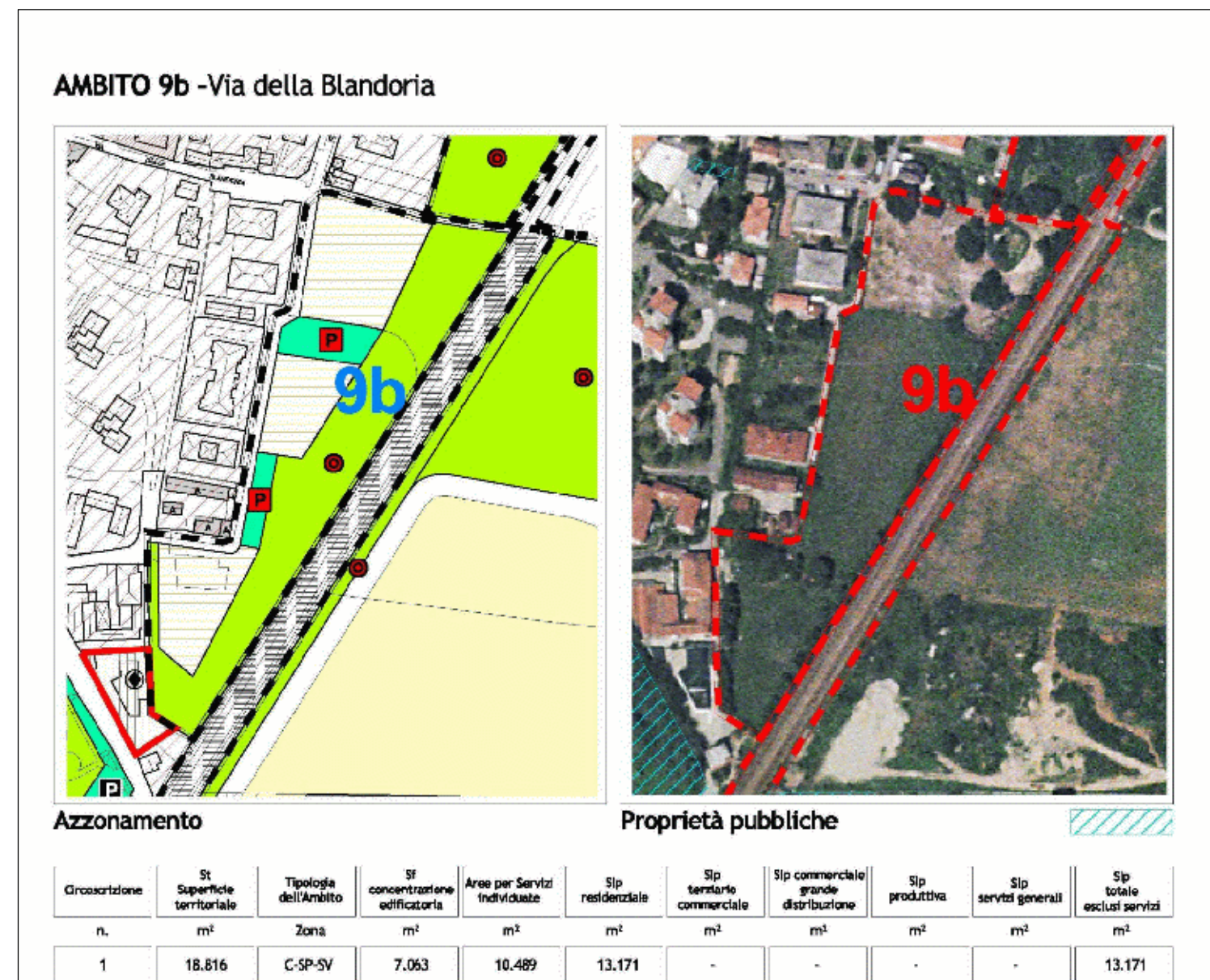


- Confine comunale
- Limite di circoscrizione
- AREE PER ATTREZZATURE E SERVIZI
- Aree SP1 - Istruzione di primo e secondo ciclo
- Aree SP2 - Attrezzature di interesse comune
- Aree SP3 - Spazi per il verde e lo sport
- Aree SP4 - Parcheggi pubblici e di uso pubblico
- Aree SV - Mobilità e viabilità locale e generale
- Zone F1 - Istruzione superiore e universitaria
- Zone F2 - Sanitarie ed ospedaliere
- Zone F3 - Parchi urbani e territoriali
- Zone F4 - Attrezzature generali e territoriali
- Perimetro degli ambiti
- 1a Numerazione degli ambiti
- Aree Sistema C - Residenziale
- Aree Sistema CD - Polifunzionale
- Arco Sistema D - Produttivo
- Zone agricole

- Autostrade
- Viabilità primaria
- Viabilità secondaria
- Tracciato ferroviario extracomunale
- Tracciati ciclopedonali
- Esistenti
- Progetto
- Linea metrotramvia
- Linea MM5
- Viabilità di quartiere di progetto
- Stazioni FS esistenti
- Stazioni FS di progetto
- Servizi FS di progetto
- Stazioni MM5 di progetto

- Es Pr
- Sistema cultura
- Sistema istruzione
- Sistema sanità
- Sistema attrezzature pubbliche
- Sistema verde
- Sistema attrezzature sportive
- Sistema impianti tecnologici
- Sistema mobilità e trasporti
- Sistema parcheggi
- Sistema attrezzature religiose
- Sistema servizi sociali
- Sistema di attività ricettive

Ambito di intervento



Perimetro P.L. di via della Blandoria

LOTTO 9b - via della Blandoria	PGT vigente	P.L.
Superficie territoriale	18.816,00 mq	17.511,00 mq
Superficie fondiaria	7.063,00 mq	8.911,00 mq
Aree per urbanizzazione primaria	0,00 mq	3.000,00 mq
Aree per servizi	10.489,00 mq	5.600,00 mq
Indice di utilizzazione territoriale	0,70 mq/mq	0,57 mq/mq
S.l.p. residenziale	13.171,00 mq	10.000,00 mq
Bonus qualitativo (+8%): massimo/ utilizzato	1.053,68 mq	
S.l.p. residenziale consentita	14.224,68 mq	
S.l.p. residenziale di progetto (edilizia convenzionata)		10.000,00 mq
Altezza massima / Altezza media ponderale	16,5 mt + 3 mt	19,50 / 16,50 mt



P.L. relativo all'ambito strategico
di via della Blandoria (Ambito 9b)

Tavola N°03

Strumenti urbanistici vigenti

Scala: fuori scala

PROGETTISTA INCARICATO:
Arch. Franco Oggioni

COLLABORATORI: Arch. Marcella Cova
Arch. Luca Signorini

DISEGNATO DA: L.S.

CONTROLLATO DA: M.C.

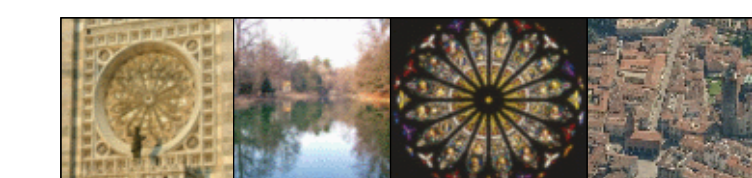
Riferimento atti:

COMMITTENTE:
Cooperativa San Donato Casa
Società Marconi 2000 Spa
Creonte Srl

Agg.: 27 Settembre 2010
Luglio 2010
Maggio 2010
Aprile 2010

Data: Luglio 2008

Commessa: 73/A MB-MO



INGEGNERIA
ARCHITETTURA
URBANISTICA
SERVIZI PER L'INNOVAZIONE E
LA TRASFORMAZIONE DELLE CITTÀ
28059 VERGATELLO - VIA TORRE BLANCHE, 9
tel. 039 6082546-472 - fax. 039 6855529