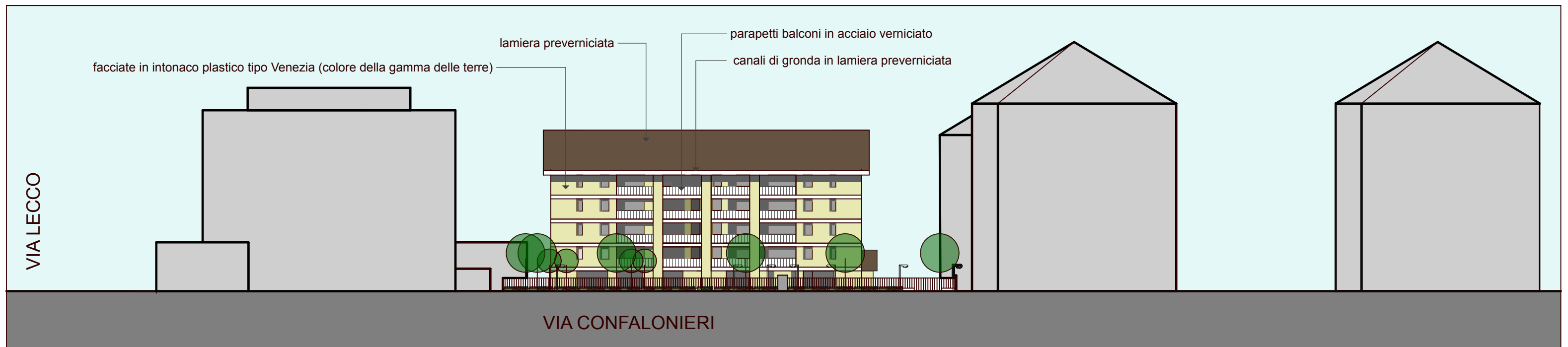
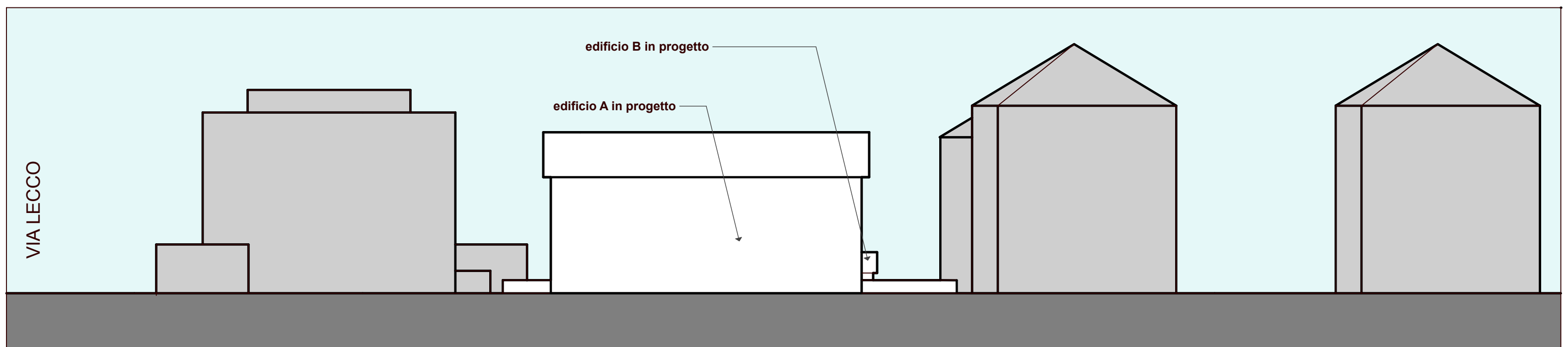


PLANIVOLUMETRIA



PROSPETTO IN PROGETTO



PROFILI ALTIMETRICI

COMUNE DI MONZA

PIANO ATTUATIVO - SILVIA srl
Monza - Via Confalonieri n°3

foglio 31 mappali 24 - 26 - 27 - 28 - 29

PROPRIETA'
 Silvia s.r.l - Monza, Largo Esterle 3
 P.IVA 03106290962

PROGETTISTI
 geom. Giuseppe Longoni

 arch. Chiara Longoni

PLANIVOLUMETRIA - PROFILI ALTIMETRICI - SEZIONI

tav. 07

data **aprile 2016** scala **1/500**

aggiornamenti **luglio 2016** **ottobre 2016** **gennaio 2017**

Studio Progettazione Longoni
 20900 Monza, via Italia 39 - info@studiolongoni.it - tel 0392300047

