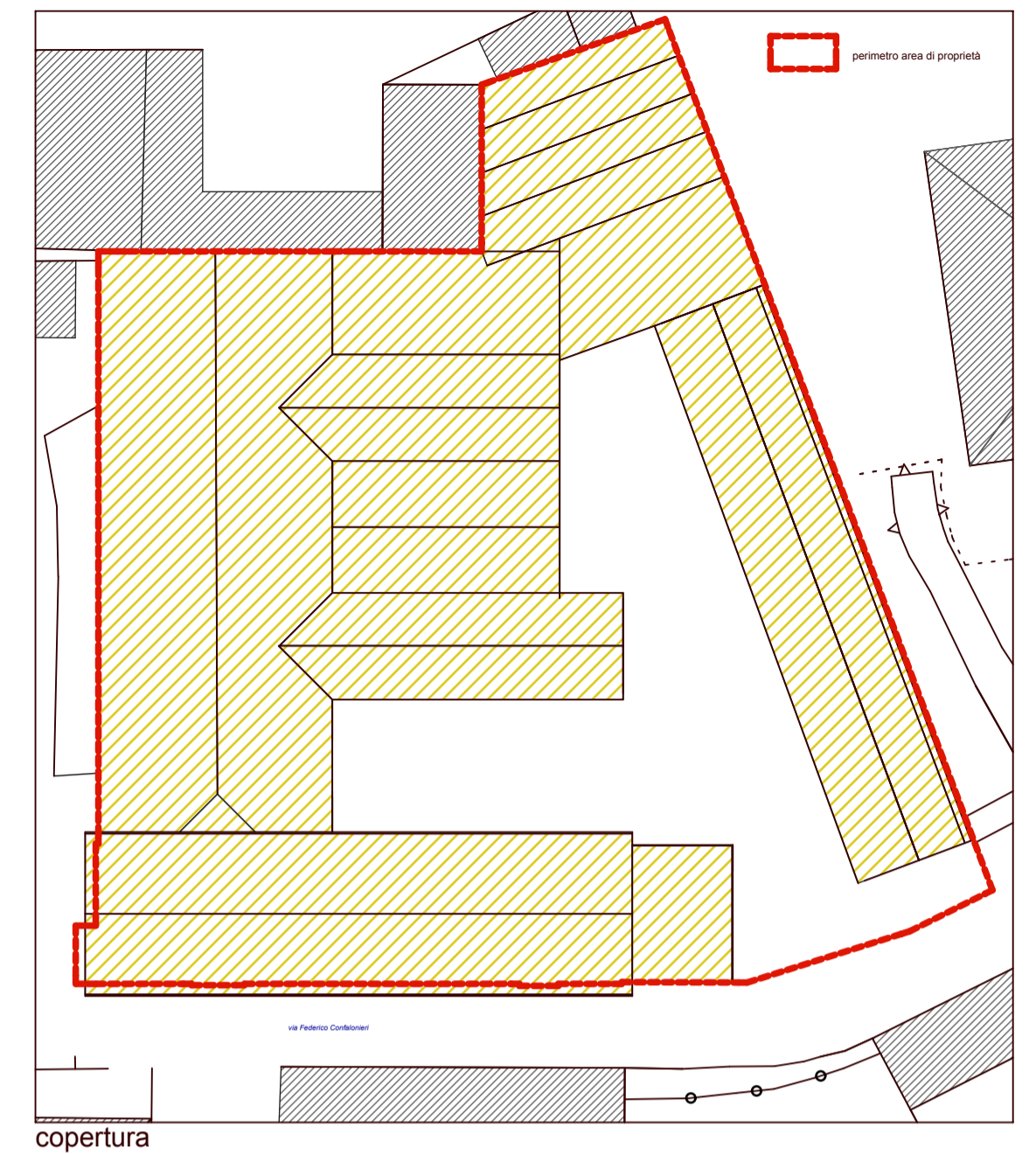
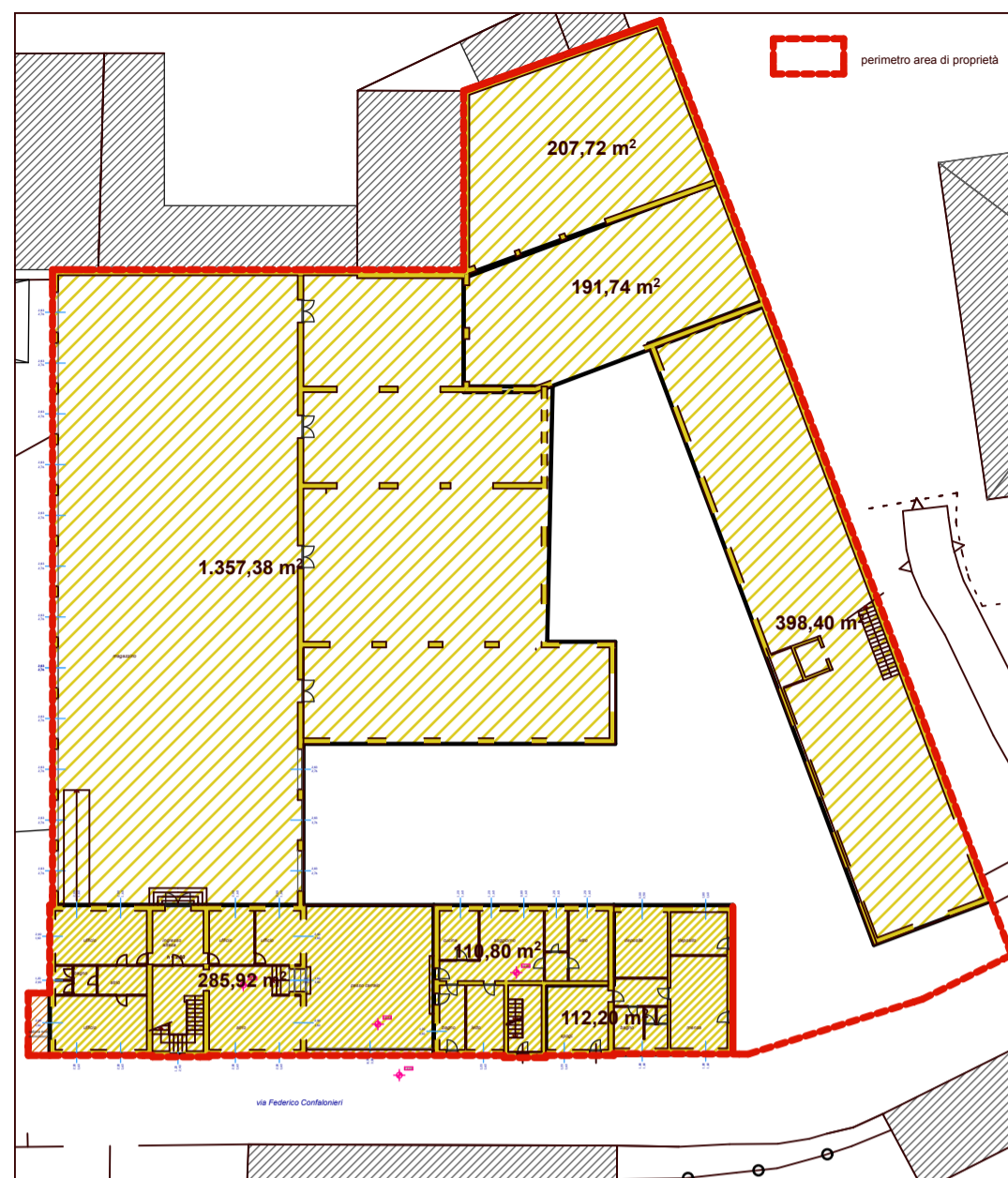
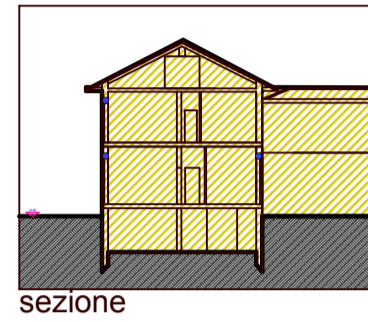
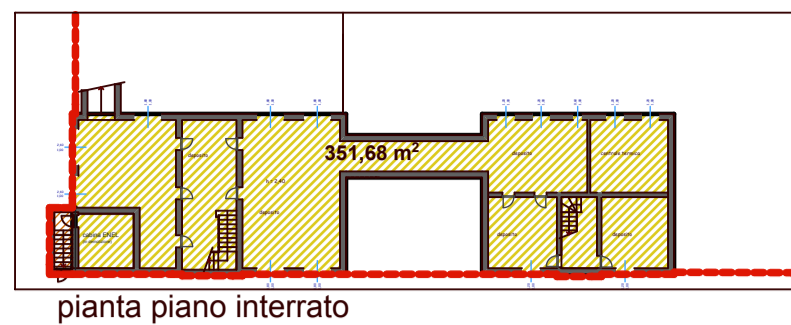


SLP esistente

edificio storico residenziale		edifici comm. e magazzini	
interrato	mq 351,68		
piano terra	mq 110,80	mq 207,72	
	mq 285,92	mq 191,74	
	mq 112,20	mq 398,4	
		mq 1357,38	
piano primo	mq 132,72	mq 398,4	
	mq 287,26		
totale	mq 1.280,58	mq 2.553,64	
residenziale	mq 1.280,58		
commerciale	mq 2.553,64		
sottotetto	mq 312,93		
totale	mq 4.147,15		



COMUNE DI MONZA



PIANO ATTUATIVO - SILVIA srl

Monza - Via Confalonieri n°3

foglio 31 mappali 24 - 26 - 27 - 28 - 29

PROPRIETA'

Silvia s.r.l - Monza, Largo Esterle 3
P.IVA 03106290962

PROGETTISTI

geom. Giuseppe Longoni

arch. Chiara Longoni

DEMOLIZIONI

tav. 03

data **aprile 2016**

scala **1/500**

aggiornamenti

Studio Progettazione Longoni

20900 Monza, via Italia 39 - info@studiolongoni.it - tel 0392300047

