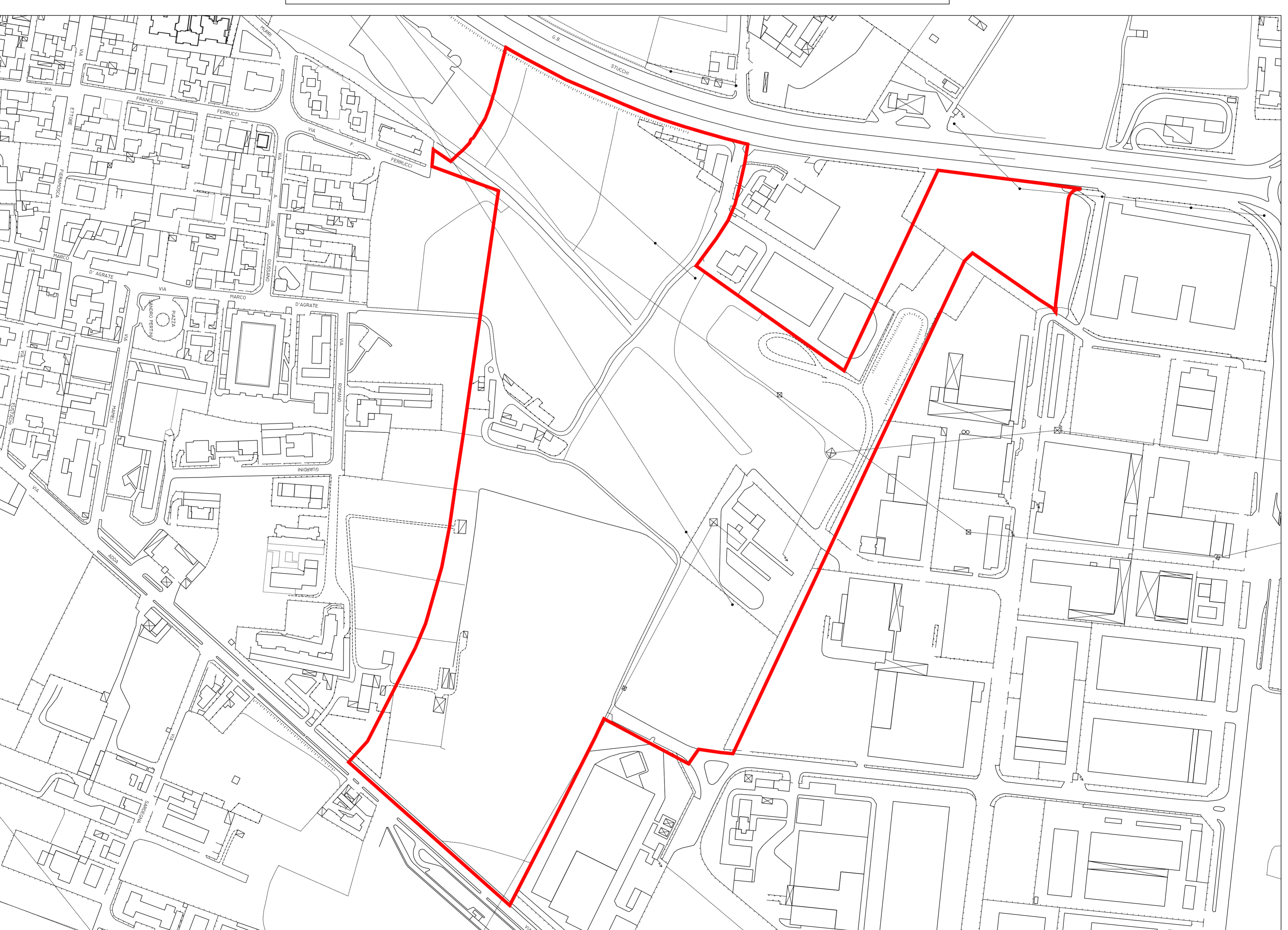


 perimetro piano particolareggiato



Foto aerea anno 2004

Scala 1:5.000



Stralcio R.A.T.I. stato di fatto

Scala 1:2.000



Assessorato al Territorio
Settore Urbanistica Operativa, Mobilità e Viabilità

Piano Particolareggiato

Aree industriali comprese tra le vie
Stucchi, Ercolano, Pompei e Adda

TAV.	Aerofotogrammetrico	Data:28.04.06
2	Stato di fatto	Scala 1:5.000 1:2.000

DIRIGENTE DI SETTORE E PROGETTISTA
Arch. Mauro Romzoni

RESPONSABILE DEL SERVIZIO
Arch. Giuseppe Laurenza

SPECIALISTA TECNICO
Arch. Paola Carbonaro

ISTRUTTORE TECNICO
Arch. Rossana Reduzzi

ISTRUTTORE TECNICO
Disegnatrice Patrizia Lamperti