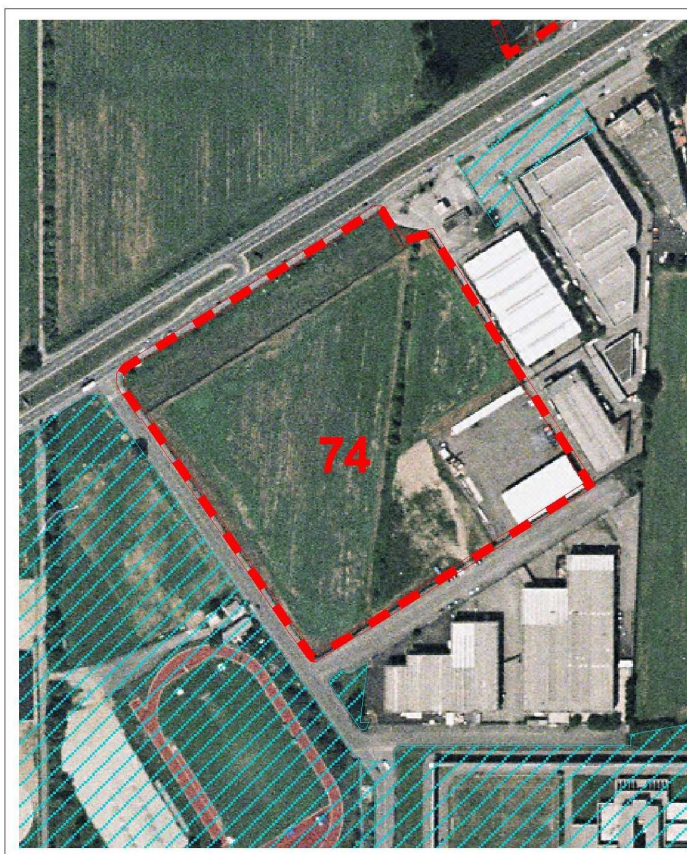


AMBITO 74 - Viale Fermi



Azzonamento



Proprietà pubbliche

Circoscrizione	St Superficie territoriale	Tipologia dell'Ambito	Sf concentrazione edificatoria	Aree per Servizi individuate	Slp residenziale	Slp terziario commerciale	Slp commerciale grande distribuzione	Slp produttiva	Slp servizi generali	Slp totale esclusi servizi
n.	m ²	Zona	m ²	m ²	m ²	m ²	m ²	m ²	m ²	m ²
3	52.575	F-SP	-	52.575	-	-	-	-	-	-

AMBITO 74 - Viale Fermi

Questo ambito appartiene al sistema dei servizi con ampio raggio di attrazione (v. Paragrafo 1, lettera D), pur presentando qualche attinenza anche con le aree dell'ambito 66 (non collocabili in un sistema definito). È destinata infatti alla realizzazione di un centro per la raccolta, deposito e smaltimento rifiuti urbani e industriali, nonché alle attrezzature di servizio (parcheggi, verde di arredo e mitigazione ambientale).

Descrizione, finalità, parametri edificatori, regolamentazioni particolari:

- Ambito di aree per servizi (F3 e SP), di interesse sovracomunale ed urbano.
- Interessa aree comprese tra viale Fermi, via Sanquirico e via Carrà.
- Per le destinazioni principali, complementari/compatibili e non ammissibili delle aree F e SP si rinvia alle prescrizioni che saranno contenute nelle Norme del Piano dei Servizi, in particolare negli articoli che disciplineranno tali rispettive aree.
- Sono previste attività di raccolta, deposito e smaltimento di rifiuti solidi urbani ed industriali (attività anche di interesse sovracomunale), oltre alla realizzazione di parcheggi di zona.
- Particolare attenzione di compatibilità paesistico-ambientale va definita per gli interventi ricadenti in aree di prescrizione ambientale, così come saranno individuate negli elaborati cartografici del Piano delle Regole e disciplinati dalle relative Norme. In tale senso, sulle aree SP non sono ammessi interventi in elevazione, anche a carattere pubblico, se non per opere di arredo e provvisori.