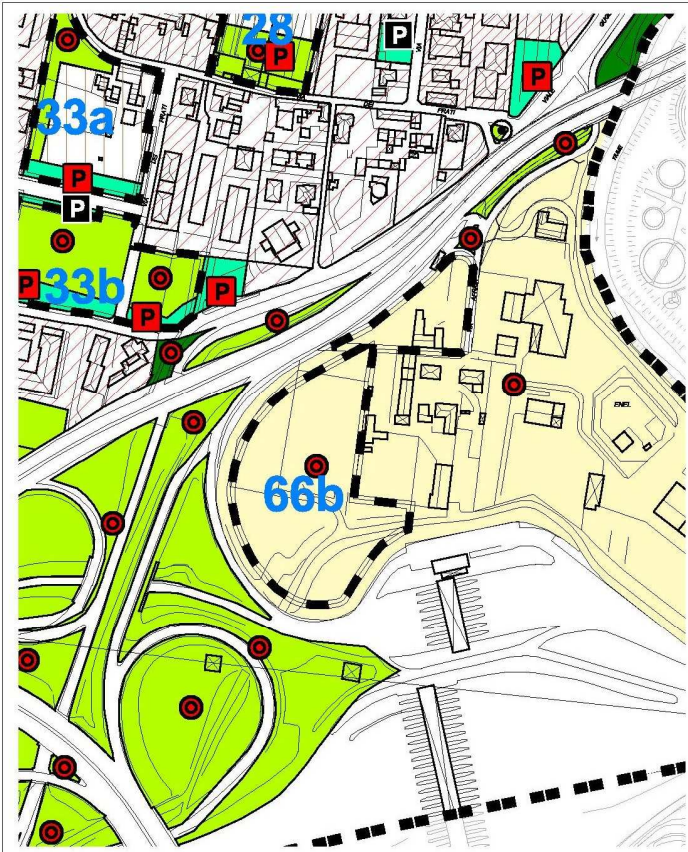
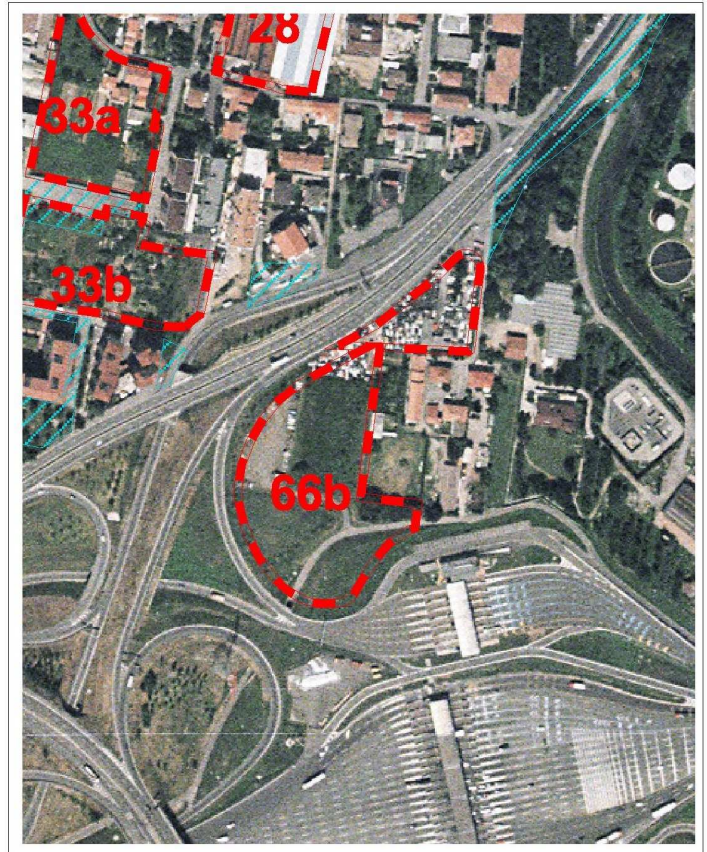


AMBITO 66b - Via San Damiano, Viale Marconi, Via Maestri del Lavoro, Via Monviso



Azzonamento



Proprietà pubbliche

Circoscrizione	St Superficie territoriale	Tipologia dell'Ambito	Sf concentrazione edificatoria	Aree per Servizi individuate	Slp residenziale	Slp terziario commerciale	Slp commerciale grande distribuzione	Slp produttiva (ipotizzata)	Slp servizi generali	Slp totale esclusi servizi
n.	m ²	Zona	m ²	m ²	m ²	m ²	m ²	m ²	m ²	m ²
3	15.592	-	15.592	-	-	-	-	2.505	-	2.505

AMBITO 66 - Via San Damiano, viale Marconi, via Maestri del Lavoro, Via Monviso

Descrizione, finalità, parametri edificatori, regolamentazioni particolari:

Parte 66b:

- Le destinazioni principali e complementari/compatibili saranno quelle degli impianti di cui al D.Lgs.n.22/97; le destinazioni non ammissibili sono quelle di cui ai punti A e B del precedente Paragrafo 2, ad eccezione di quelle già contemplate per gli impianti di cui al D.Lgs.n.22/97.
- Gli interventi per la realizzazione di tali impianti sono consentiti previa verifica della relativa compatibilità ambientale. Gli interventi sono convenzionati per servizi temporanei, in ragione anche del recupero ambientale e rimboschimento delle aree. Ogni intervento dovrà comunque realizzare adeguate mitigazioni ambientali, in particolare con adeguate piantumazioni.
- Parametri edificatori:
Slp max = mq 2.505
H1 = m 10,50