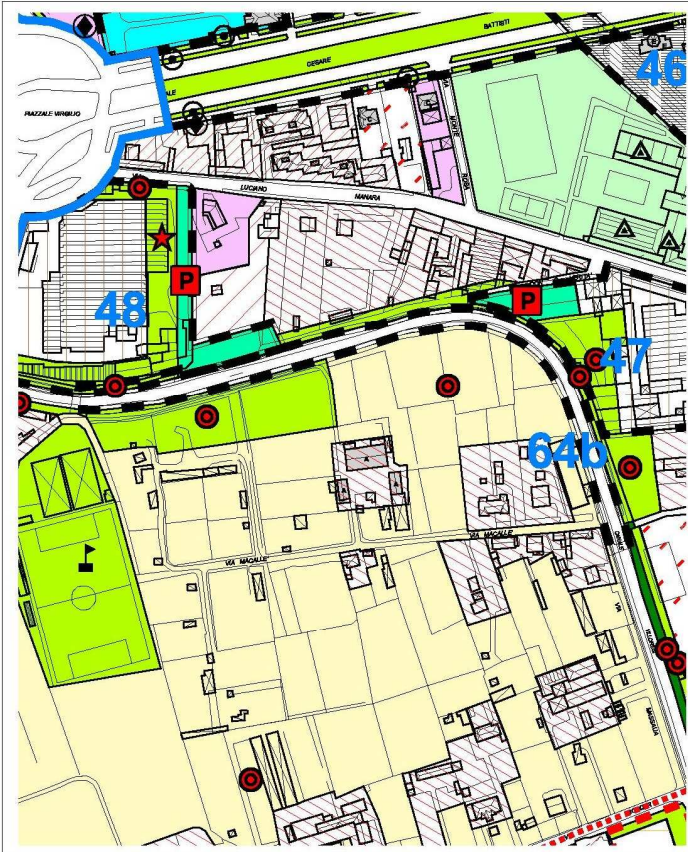
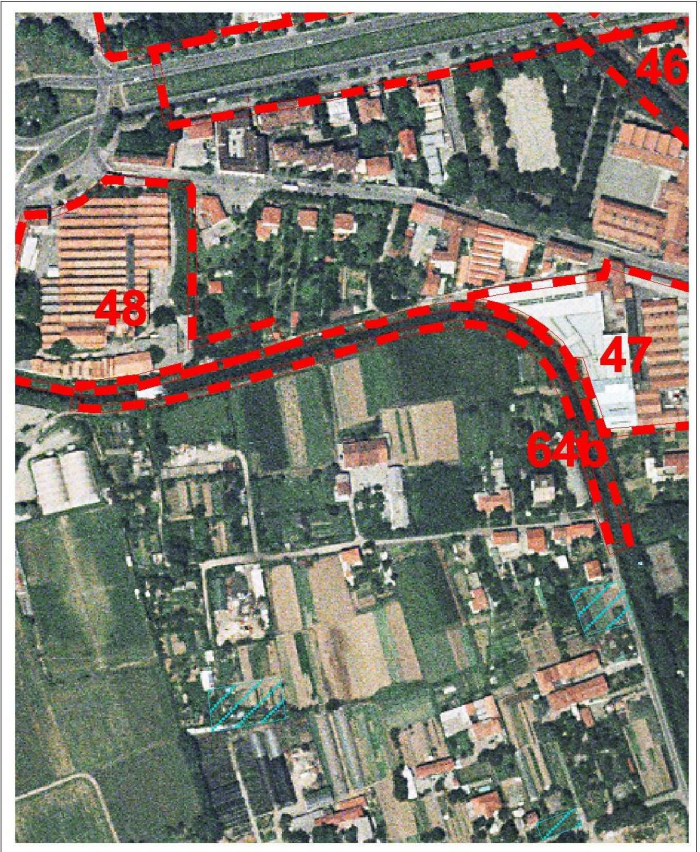


AMBITO 64b - Canale Villoresi



Azzonamento



Proprietà pubbliche



Circoscrizione	St Superficie territoriale	Tipologia dell'Ambito	Sf concentrazione edificatoria	Aree per Servizi individuate	Slp residenziale	Slp terziario commerciale	Slp commerciale grande distribuzione	Slp produttiva	Slp servizi generali	Slp totale esclusi servizi
n.	m ²	Zona	m ²	m ²	m ²	m ²	m ²	m ²	m ²	m ²
5	6.432	SP3-SV	-	-	-	-	-	-	-	-

AMBITO 64 - Canale Villoresi

Descrizione, finalità, parametri edificatori, regolamentazioni particolari:

Parte 64b:

- Per le destinazioni principali, complementari/compatibili e non ammissibili delle aree SP e SV si rinvia alle prescrizioni che saranno contenute nelle Norme del Piano dei Servizi, in particolare negli articoli che disciplineranno tali rispettive aree.
- Comprende in buona parte il corso del Canale Villoresi e gli interventi sono volti al risanamento paesistico-ambientale del canale per: percorribilità delle sponde ed attraversamento ciclopedonale; piantumazioni; punti e piazzette di sosta; qualità di manufatti, recinzioni, fronti ed accessi lungo il canale; qualità delle opere idrauliche in zone a Parco e nei tratti urbani. È prevista anche la realizzazione di centraline idroelettriche in corrispondenza delle cascate e relativa mitigazione.