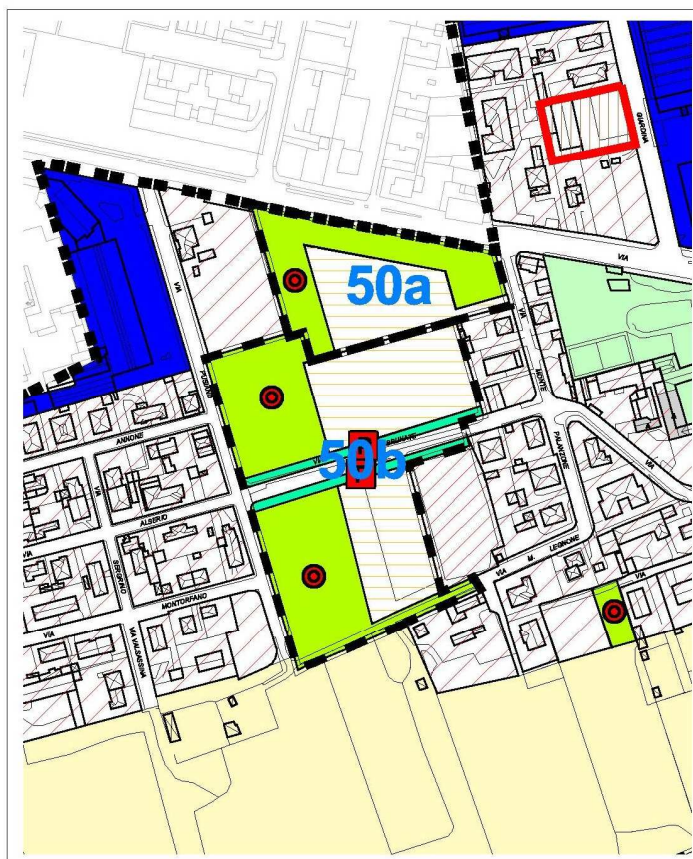
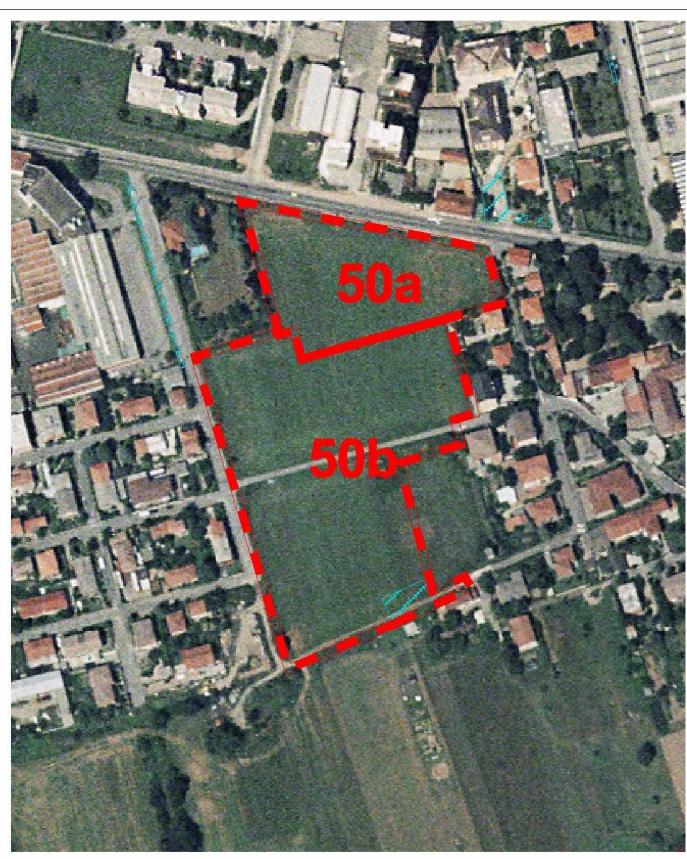


AMBITO 50b- Via Lario, via Monte Legnone



Azzonamento



Proprietà pubbliche



Circoscrizione	St Superficie territoriale	Tipologia dell'Ambito	Sf concentrazione edificatoria	Area per Servizi individuate	Slp residenziale	Slp terziario commerciale	Slp commerciale grande distribuzione	Slp produttiva	Slp servizi generali	Slp totale esclusi servizi
n.	m ²	Zona	m ²	m ²	m ²	m ²	m ²	m ²	m ²	m ²
5	22.646	C-SP -SV	9.325	11.916	20.086	-	-	-	-	20.086

AMBITO 50 - Via Lario, via Monte Legnone

Parte 50b:

- Le destinazioni principali e complementari/compatibili sono quelle di cui ai punti A (residenziale) ed E (servizi pubblici e di interesse pubblico locali, urbani e territoriali) del precedente Paragrafo 2, mentre le destinazioni non ammissibili sono quelle di cui ai punti B, C e D dello stesso paragrafo, ad eccezione di quelle già comprese ai punti A ed E.
- Sono escluse le medie strutture di vendita.
- In generale sono escluse le destinazioni che comportino disturbo acustico o difficoltà di accessibilità e di parcheggio.
- Non sono consentiti ingressi carrai da via Lario.
- Parametri edificatori:
Slp max = mq 20.086
H1 = m 18,50