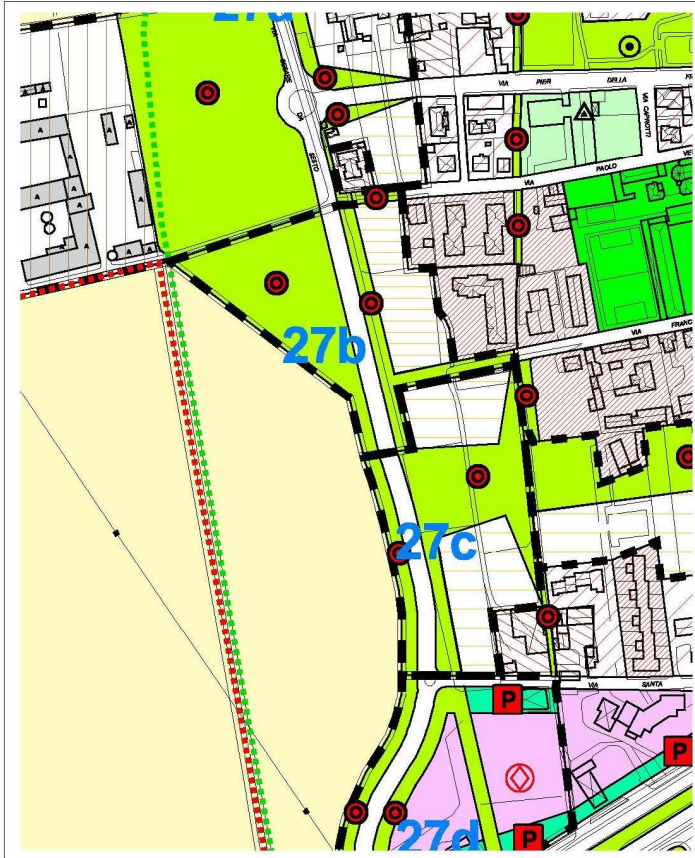
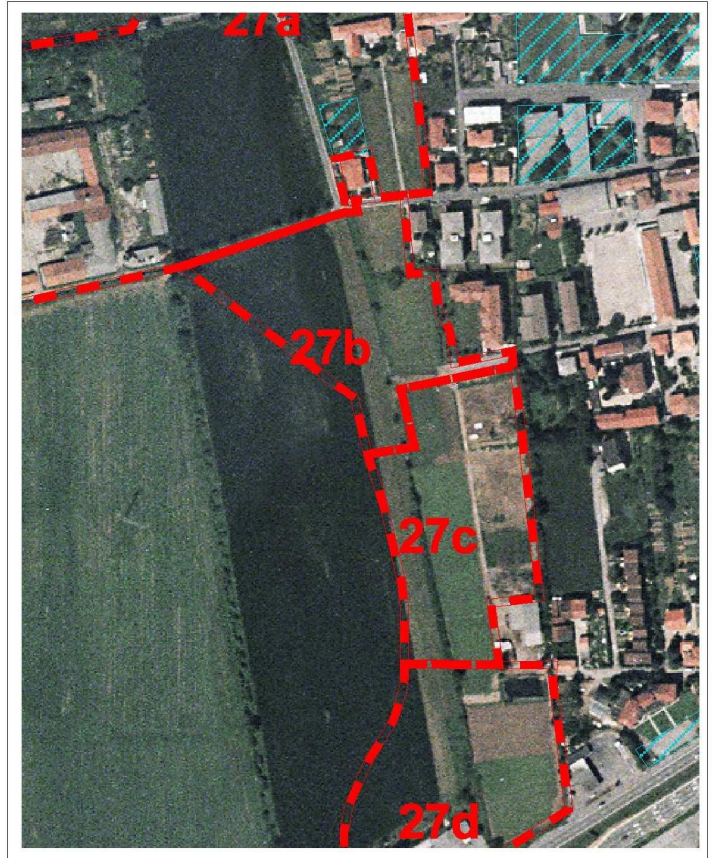


AMBITO 27b - Cascinazza



Azzonamento



Proprietà pubbliche

Circoscrizione	S _t Superficie territoriale	Tipologia dell'Ambito	S _f concentrazione edificatoria	Aree per Servizi Individuate	S _{lp} residenziale	S _{lp} terziario commerciale	S _{lp} commerciale grande distribuzione	S _{lp} produttiva	S _{lp} servizi generali	S _{lp} totale esclusi servizi
n.	m ²	Zona	m ²	m ²	m ²	m ²	m ²	m ²	m ²	m ²
2	15.960	C-SP-SV	3.918	10.063	5.586	-	-	-	-	5.586

AMBITO 27 - Cascinazza

Descrizione, finalità, parametri edificatori, regolamentazioni particolari:

Parte 27b:

- Le destinazioni principali e complementari/compatibili sono quelle di cui ai punti A (residenziale) ed E (servizi pubblici e di interesse pubblico locali, urbani e territoriali) del precedente Paragrafo 2, mentre le destinazioni non ammissibili sono quelle di cui ai punti B, C e D dello stesso paragrafo, ad eccezione di quelle già comprese ai punti A ed E. Si dovrà valutare la realizzazione di parte di edilizia economico popolare e/o convenzionata, anche con presenza di alloggi in affitto.
- In generale sono escluse le destinazioni che comportino disturbo acustico o difficoltà di accessibilità e di parcheggio.
- Parametri edificatori:
S_{lp} max = mq 5.586
H1 = m 12,50