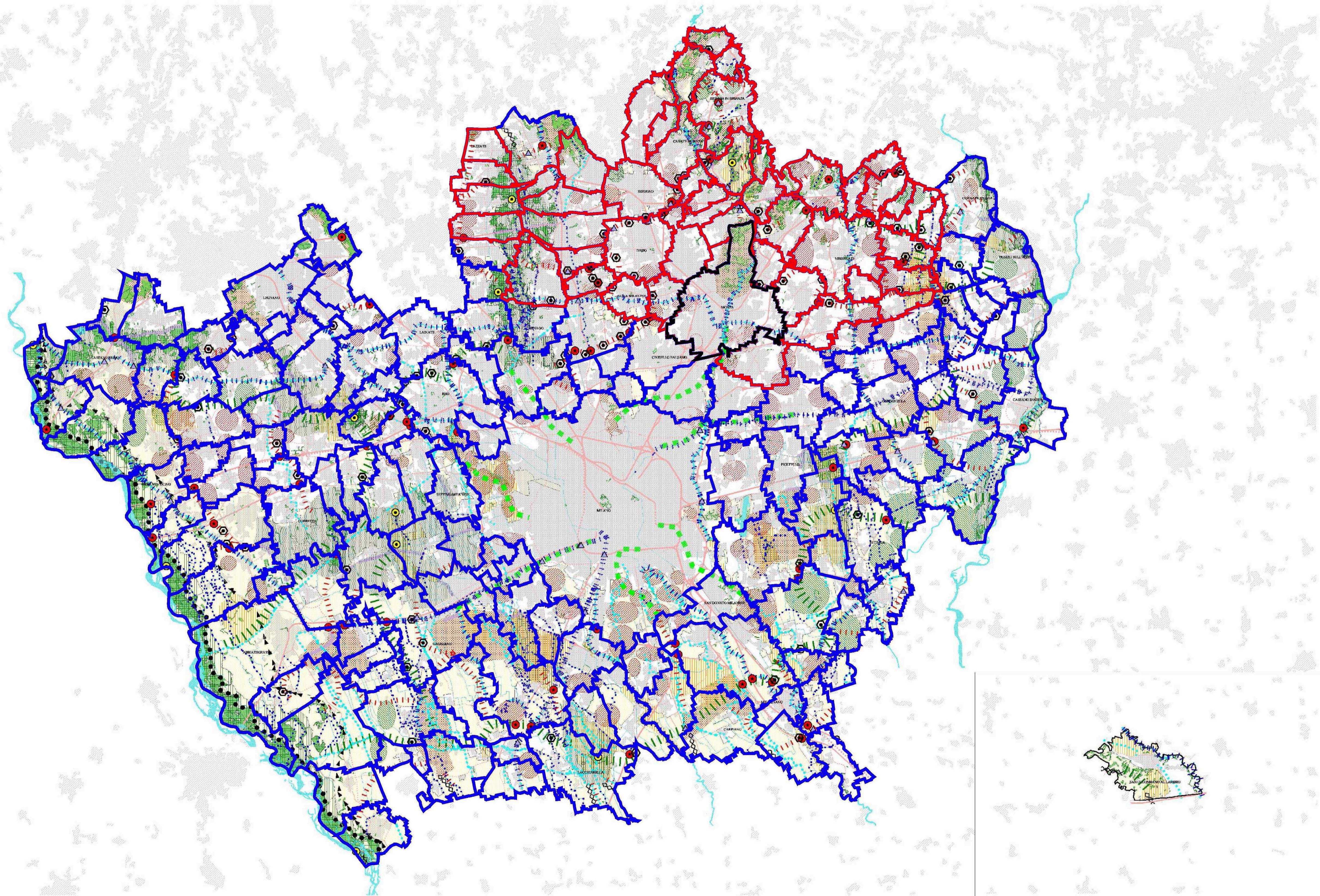


Legenda

<p>Rete ecologica (art. 56)</p> <ul style="list-style-type: none"> ●●●●● Matrice naturale primaria ▶▶ Faccia a naturalità intermedia <p>Gangli (art. 57)</p> <ul style="list-style-type: none"> ■ Gangli principali ■ Gangli secondari 	<p>Corridoi ecologici (art. 58)</p> <ul style="list-style-type: none"> Corridoi ecologici primari Corridoi ecologici secondari ○ Corridoi di permeabilità Principali corridoi ecologici dei corsi d'acqua Corsi d'acqua minori con caratteristiche ecologiche di importanza ecologica Corsi d'acqua minori da riqualificare a fini polivalenti ■ Principali linee di connessione con il verde 	<ul style="list-style-type: none"> ⊙ Varchi (art. 59) ● Bioriserve infrastrutturali (art. 60) ▲ Principali interferenze delle reti infrastrutturali previste e/o programmate con i corridoi ecologici (art. 60) ▲ Interferenze delle reti infrastrutturali previste e/o programmate con i gangli della rete ecologica (art. 60) ■ Zone perurbane su cui attivare politiche polivalenti di riassetto fisico ed ecologico (art. 61) ■ Zone extrurbane con presupposti per l'attuazione di progetti di consolidamento ecologico (art.61) ⊙ Siti di Importanza Comunitaria (art. 62) 	<ul style="list-style-type: none"> ■ Aree di riserva naturale integrale o orientata ■ Aree con tutela finalizzate all'interesse naturalistico ■ Aree a parco ■ Oasi di protezione o zone di ripopolamento e cultura ■ Aree boscate (art. 63) ■ Ferrovie esistenti ■ Ferrovie programmate e/o previste 	<p>Reti stradali esistenti:</p> <ul style="list-style-type: none"> — autostrade statali — provinciali — Rete stradale programmata e/o prevista — Urbanizzato — Confine comunale — Confine provinciale <p><small>Nota: Sulle scale di rappresentazione 1:100.000, la tavola non riporta indicazioni aventi efficacia territoriale diretta.</small></p>
--	---	---	--	--





- Confine della Provincia di Milano
- Confini dei Comuni della Provincia di Milano
- Confine della Provincia di Monza
- Confini dei Comuni della Provincia di Monza
- Confine del Comune di Monza

Base cartografica PTCP 2003


Assessorato al Territorio
 Settore Programmazione e Pianificazione Territoriale,
 Urbanistica Operativa, Mobilità e Viabilità
 Servizio Programmazione e Pianificazione Territoriale
 Ufficio Piani Urbanistici

PIANO DI GOVERNO DEL TERRITORIO

DOCUMENTO DI PIANO

Tav. 6
Rete Ecologica
 Elaborazione della tav. 4 del P.T.C. della Provincia di Milano
 relativa al territorio della Provincia di Milano

Sindaco Marco Maria Mariani	Assessore al Territorio Paolo Romani	Segretario Generale Dott.ssa Ileana Musico	Direttore di Settore Arch. Mauro Ronzoni
--------------------------------	---	---	---

Coordinamento Generale e Documento di Piano: Arch. Massimo Giuliani
 Coordinamento di Piano dei Servizi, Piano delle Regole e Norme di PGT: Arch. Roberto Almagioni, Arch. Carlo Gerosa
 Valutazione Ambientale Strategica: Ing. Marco Pompilio
 Revisione giuridica: Avv. Prof. Giuseppe Franco Ferrari
 Componente Geologica, Idrogeologica e Sismica (parte geologica e sismica): REA s.c.r.l. (Dott. Geol. D. D'Alessio)
 Componente Geologica, Idrogeologica e Sismica (parte idraulica): Ing. F. Gianoli, Ing. M. Schena
 P.U.G.S.S.: Studio ambientale (Dott. Geol. N.Bosco)

Allegati al P.G.T.
 Consulenze:
 Piano Urbano del Commercio: Arch. A. Patrizio, Arch. V. Lorenzelli
 Norme di Urbanistica Commerciale: Prassicoop, R.Cavalli
 Piano Energetico Comunale: Dott. L.Andreoli
Ufficio Piani Urbanistici
 Collaboratori tecnici:
 Arch. Francesca Corbetta, Arch. Angela Cortini, Ing. Chiara Della Rossa,
 Arch. Enzo Dottini, Arch. Andrea Gianbardo, Arch. Gianluca Marangoni,
 Arch. Giuseppe Palmati, Arch. Stefania Zamberlan, Dott. Ivana Pederiva
 Geom. Massimo Henguzzi
 Altri collaboratori:
 Natalia Colombo, Maria Merzagli, Emilia Presenti, Patrizia Sacchetti