

PIANO TERRITORIALE DI COORDINAMENTO
Sistema insediativo - infrastrutturale
 Scala 1:80.000 Data Ottobre 2003

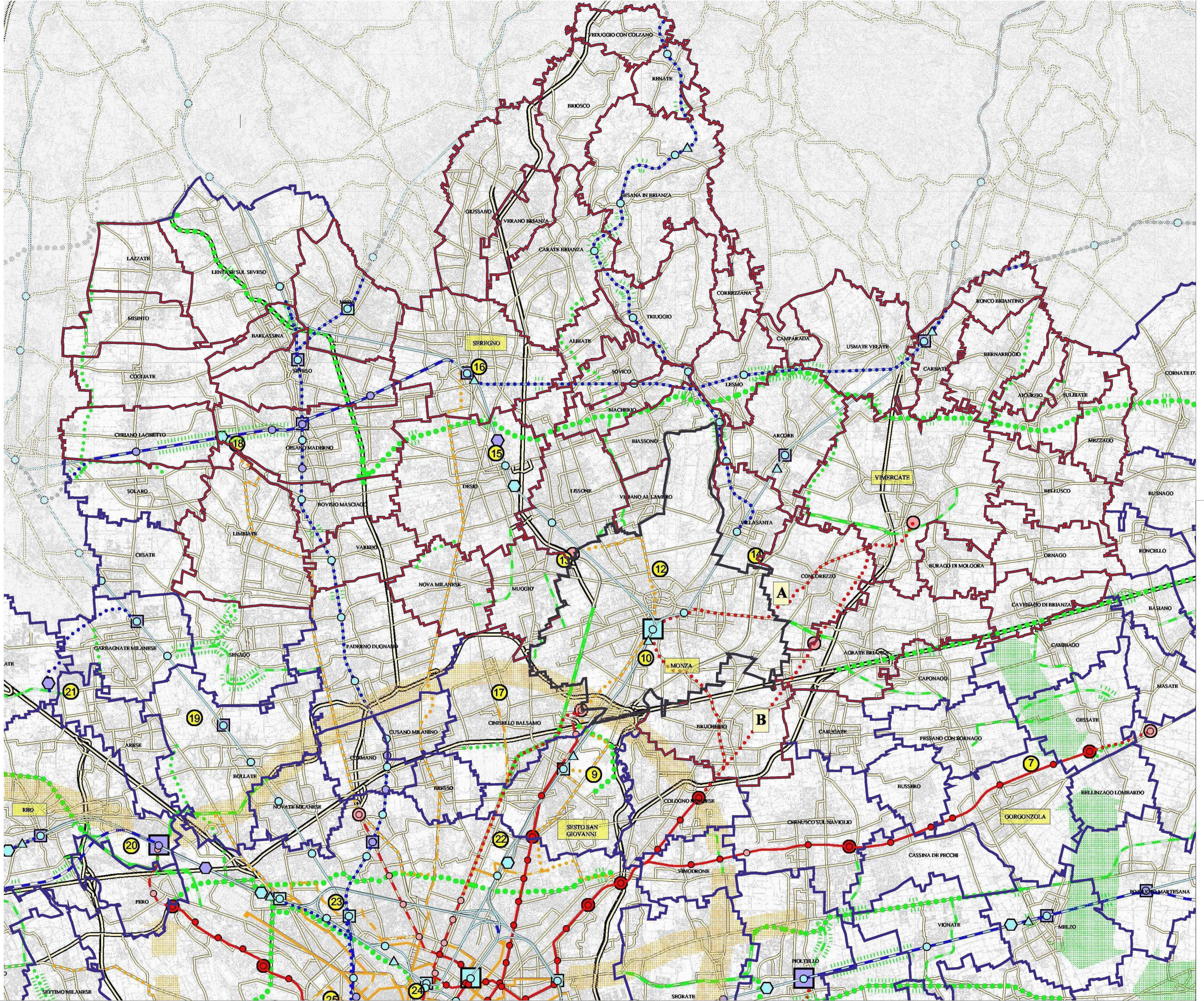
Approvato con deliberazione consiliare n. 55 del 14 ottobre 2003 e pubblicato sul Bollettino Ufficiale della Regione Lombardia, Serie Inserzioni - n. 45 - 5 novembre 2003, ai sensi dell'art. 3 comma 36 della L.R. 5/1/2000 n. 1

Elaborazione a cura del Settore PRG e Pianificazione Territoriale
 Ufficio Piani Urbanistici

C.T.R. Regione Lombardia

- Sistema Insediativo**
- Centri di rilevanza sovracomunale
- Aree e interventi di rilevanza sovracomunale**
- 1 Polo tecnologico multifunzionale - Cerro Maggiore
 - 2 Centro polifunzionale - Turbigo
 - 3 Polo Universitario - Abbiadoro
 - 4 Centro multifunzionale - Assago
 - 5 Area Cascina Nuova - Rozzano
 - 6 Polo ricreativo-sportivo Idropark - Segrate
 - 7 Area Cascina Vergani - Gorgonzola
 - 8 Tecnoparco - Cassano d'Adda
 - 9 Area multifunzionale ex Falck - Sesto S. Giovanni
 - 10 Ambito di trasformazione urbana ex Fossati Lamperini ed ex TPM - Monza
 - 11 Polo culturale, servizi, attrezzature sportive sovracomunali - Villa Reale e Parco - Monza
 - 12 Centro servizi polifunzionali - Monza
 - 13 Area ex Lombarda Petroli - Villasanta
 - 14 Centro universitario-tecnologico - Desio
 - 15 Centro servizi-terziario - Seregno
 - 16 Museo della fotografia - Cinisello Balsamo
 - 17 Polo tecnologico-produttivo - Comuni di Cesano M. Ceriano L. - Limbiate - Bovisio M.
 - 18 Polo culturale e di servizi - Castellazzo di Bollate
 - 19 Polo fieristico esterno - Rho - Pero
 - 20 Area ex Alfa Romeo - Arese
 - 21 Progetto Bicocca-Ansaldo-Università Statale - Milano
 - 22 Politecnico di Milano (Bovisio)
 - 23 Funzioni istituzionali e Centro per la moda e design Milano - (Giardini - Repubblica)
 - 24 Progetto Portello - Milano (Fiera)
 - 25 Grande biblioteca - Milano (Porta Vittoria)
 - 26 Cittadella del sapere - Milano (San'Ambrogio)
 - 27 Centro congressi - Milano (Rogoredo)
 - 28 Area strategica Olona - Area Legnanese

- Sistema Infrastrutturale**
- Aeroporti
 - Stazioni ferroviarie
 - esistente
 - previsto
 - Scali merci
 - esistente
 - programmato
 - Terminali intermodali e logistica raccordata
 - esistente
 - previsto
 - Ferrovie
 - esistente
 - programmato
 - previsto
 - Metropolitane
 - esistente
 - programmato
 - previsto
 - Fermate della metropolitana
 - esistente
 - programmato
 - Sistemi di trasporto pubblico a guida vincolata
 - esistente
 - programmato
 - previsto
 - Interscambi con caratteristiche di intermodalità di eccellenza
 - esistente
 - previsto
 - Interscambi di rilevanza sovralocale
 - esistente
 - previsto
 - Interscambi con la rete metropolitana
 - esistente
 - previsto
 - Strade
 - esistente 1 carreggiata
 - esistente 2 carreggiate
 - intervento programmato 1 carreggiata
 - intervento programmato 2 carreggiate
 - intervento previsto 1 carreggiata
 - intervento previsto 2 carreggiate
- Legend:**
- A B Alternative di tracciato
 - Confine provinciale
 - Confini comunali
 - Principali interferenze delle reti infrastrutturali previste e/o programmate con i gangli della rete ecologica e i corridoi ecologici
- Note:** Le indicazioni al di fuori dei confini provinciali hanno meno valore indicativo, e sono funzionali alla comprensione dell'assetto delle reti. Ulteriori indicazioni su aree ed interventi di rilevanza sovracomunale sono contenute nei capitoli 3 e 4 della "Relazione generale". L'individuazione puntuale delle aree ed interventi di rilevanza



- Confine della Provincia di Milano
- Confini dei Comuni della Provincia di Milano
- Confine della Provincia di Monza
- Confini dei Comuni della Provincia di Monza
- Confine del Comune di Monza
- Base cartografica PTCP 2003



Assessorato al Territorio
 Settore Programmazione e Pianificazione Territoriale,
 Urbanistica Operativa, Mobilità e Viabilità
 Servizio Programmazione e Pianificazione Territoriale
 Ufficio Piani Urbanistici

PIANO DI GOVERNO DEL TERRITORIO
DOCUMENTO DI PIANO

Tav. 3
Sistema Insediativo Infrastrutturale
 Estratto della tav. 1 del P.T.C. della Provincia di Milano
 relativo al territorio della Provincia di Monza

Sindaco Marco Maria Mariani	Assessore al Territorio Paolo Romani	Segretario Generale Dott.ssa Ilseana Musicò	Direttore di Settore Arch. Mauro Ronzoni
Coordinamento Generale e Documento di Piano: Arch. Massimo Giuliani Coordinamento di Piano dei Servizi, Piano delle Regole e Norme di PGT: Arch. Roberto Almagioni, Arch. Carlo Gerosa Valutazione Ambientale Strategica: Ing. Marco Pomplio Revisione giuridica: Avv. Prof. Giuseppe Franco Ferrari Componente Geologica, Idrogeologica e Sismica (parte geologica e sismica): REA s.c.r.l. (Dott. Geol. D. D'Alessio) Componente Geologica, Idrogeologica e Sismica (parte idraulica): Ing. F. Gianoli, Ing. M. Schena P.U.G.S.S.: Studio ambientale (Dott. Geol. N. Bosco)			
Allegati al P.G.T. Consulenze: Piano Urbano del Commercio: Arch. A. Patrizio, Arch. V. Lorenzelli Norme di Urbanistico Commerciale: Prassisco, R. Cavalli Piano Energetico Comunale: Dott. L. Andreoli		Ufficio Piani Urbanistici Collaboratori tecnici: Arch. Francesca Corbetta, Arch. Angela Cortini, Ing. Chiara Della Rossa, Arch. Eno Dettini, Arch. Andrea Giambardo, Arch. Gianluca Marangoni, Arch. Giuseppe Palmati, Arch. Stefania Zambian, Dott. Ivana Pedivera Geom. Massimo Monguzzi Altri collaboratori: Natalia Colombo, Maria Meregalli, Emilia Pesenti, Patrizia Sacchetti	