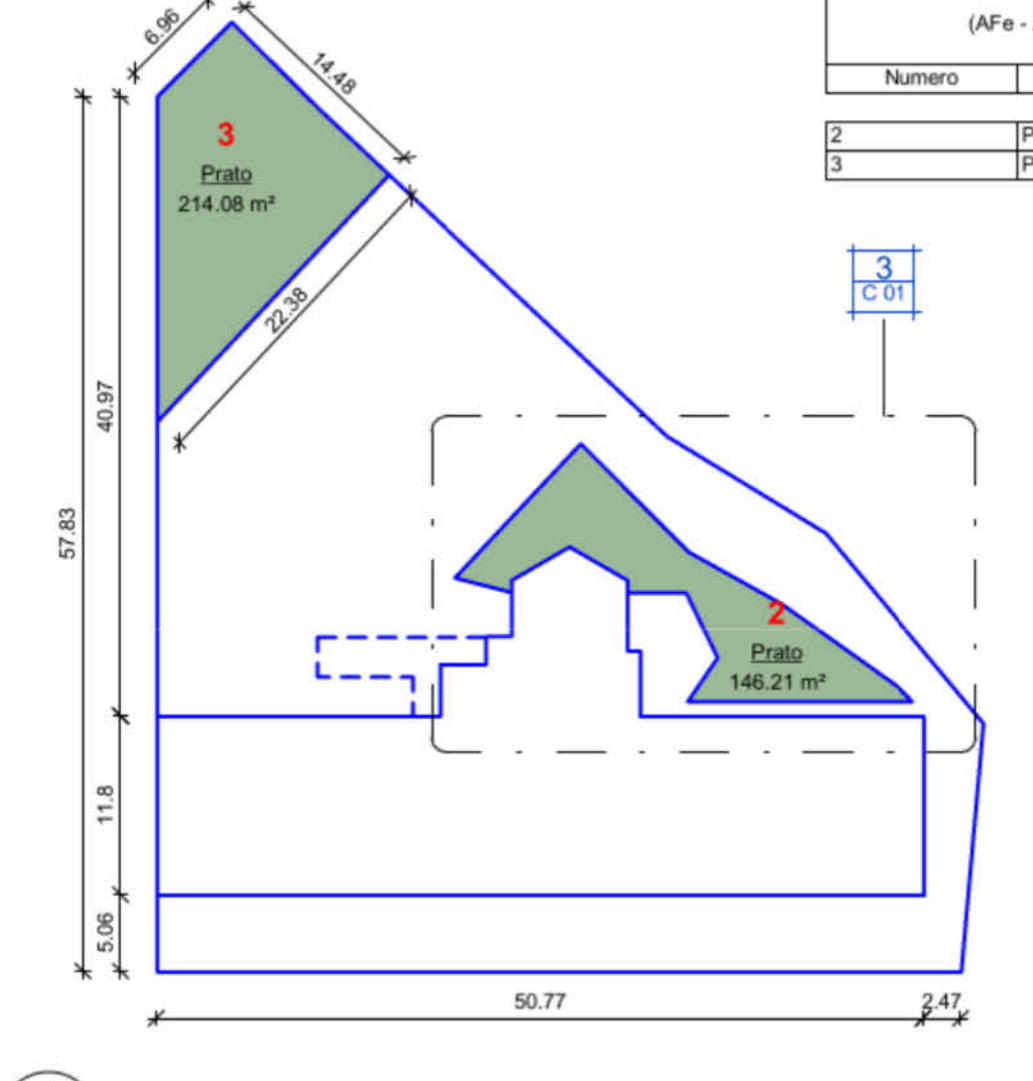
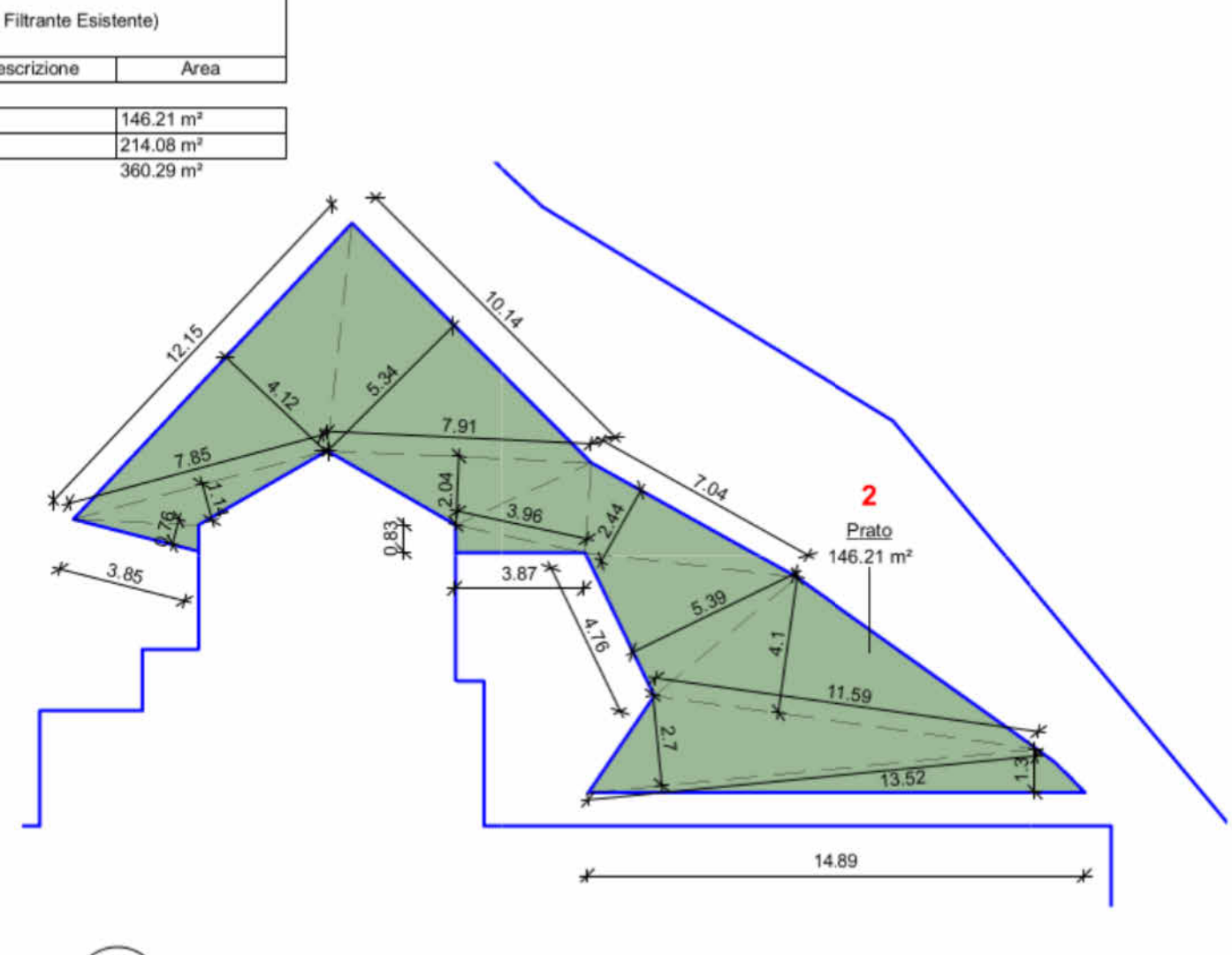


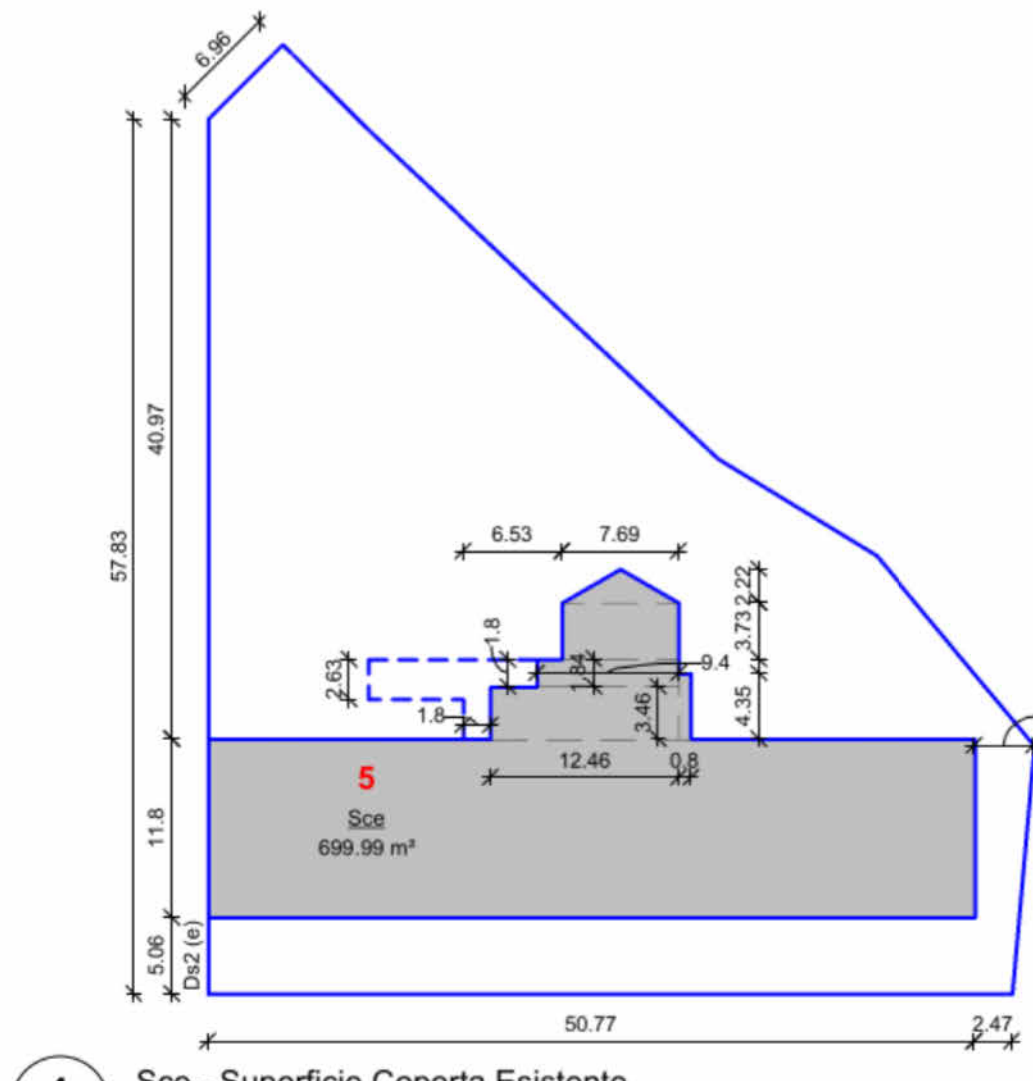
1 Sf - Superficie Fondiaria
1 : 500



2 Afe - Area Filtrante Esistente
1 : 500



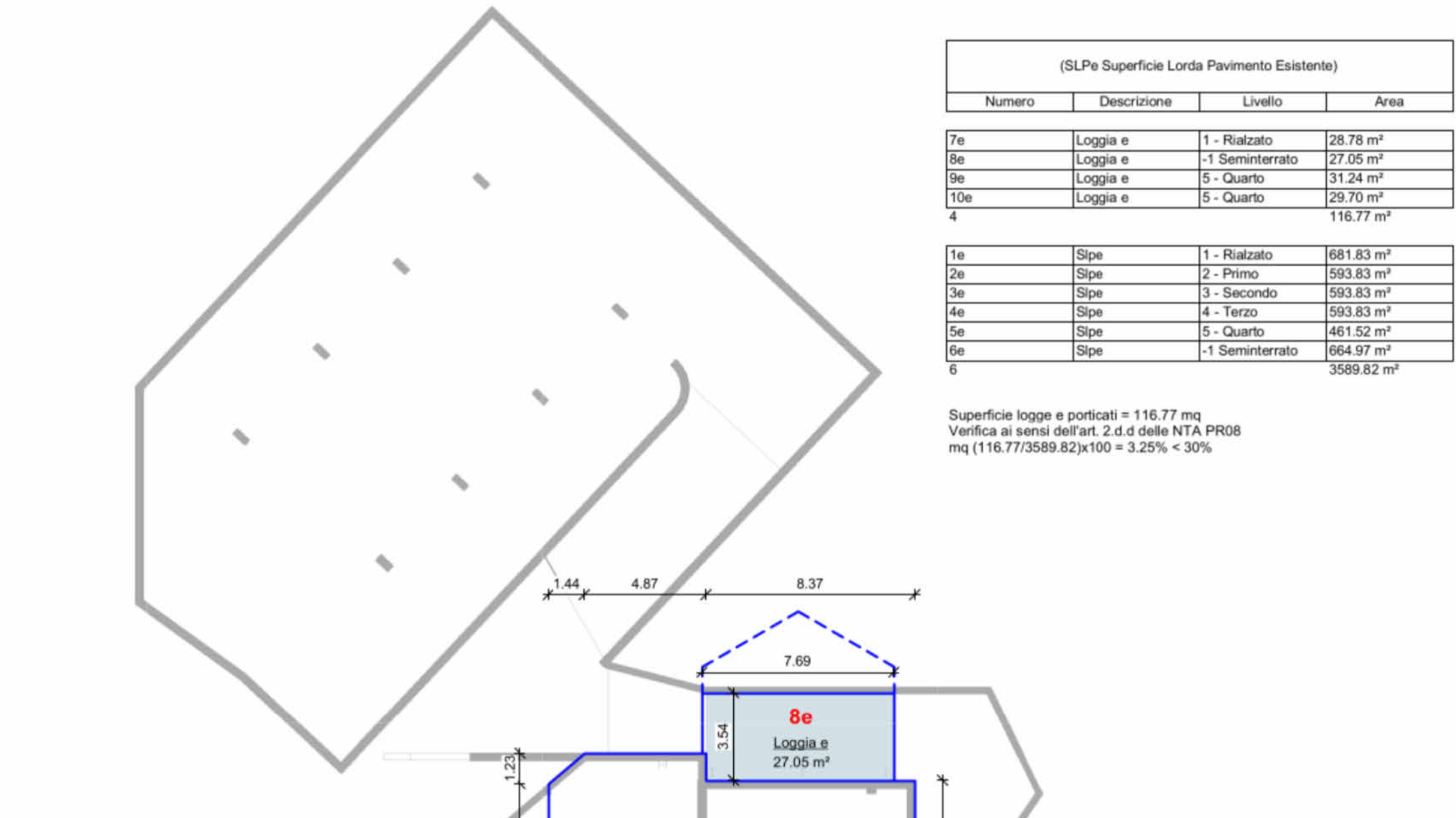
3 Afe - Area Filtrante Esistente - particolare
1 : 200



4 Sce - Superficie Coperta Esistente
1 : 500



1 Planimetria Comparativa
1 : 250

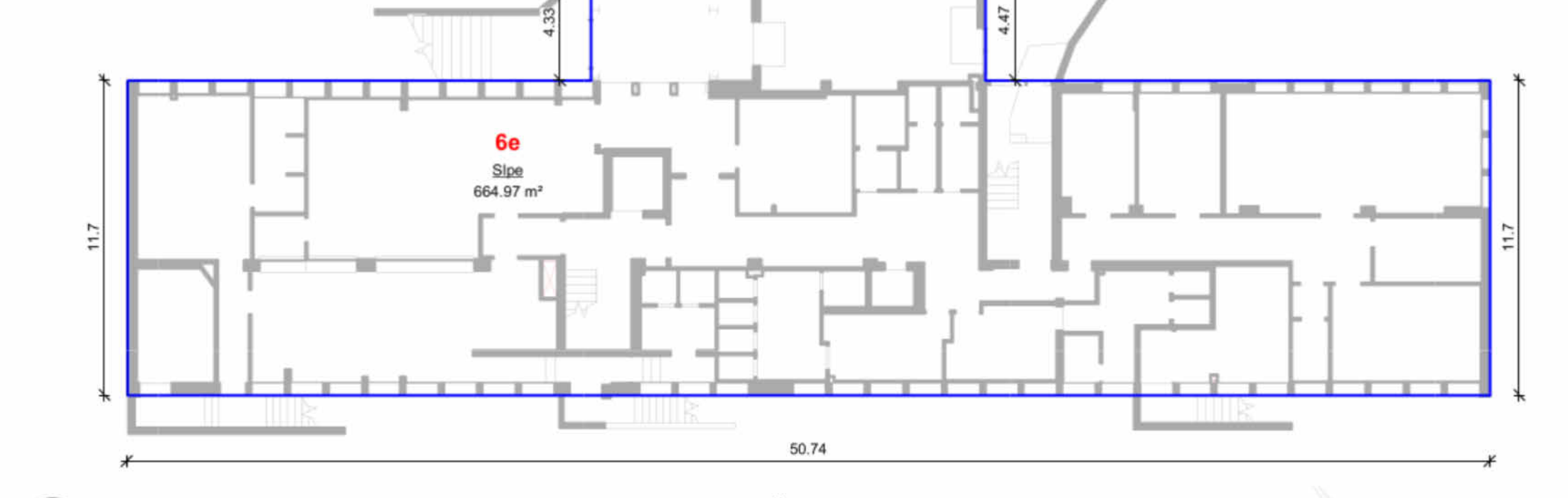


(SLP) Superficie Londa Pavimento Esistente

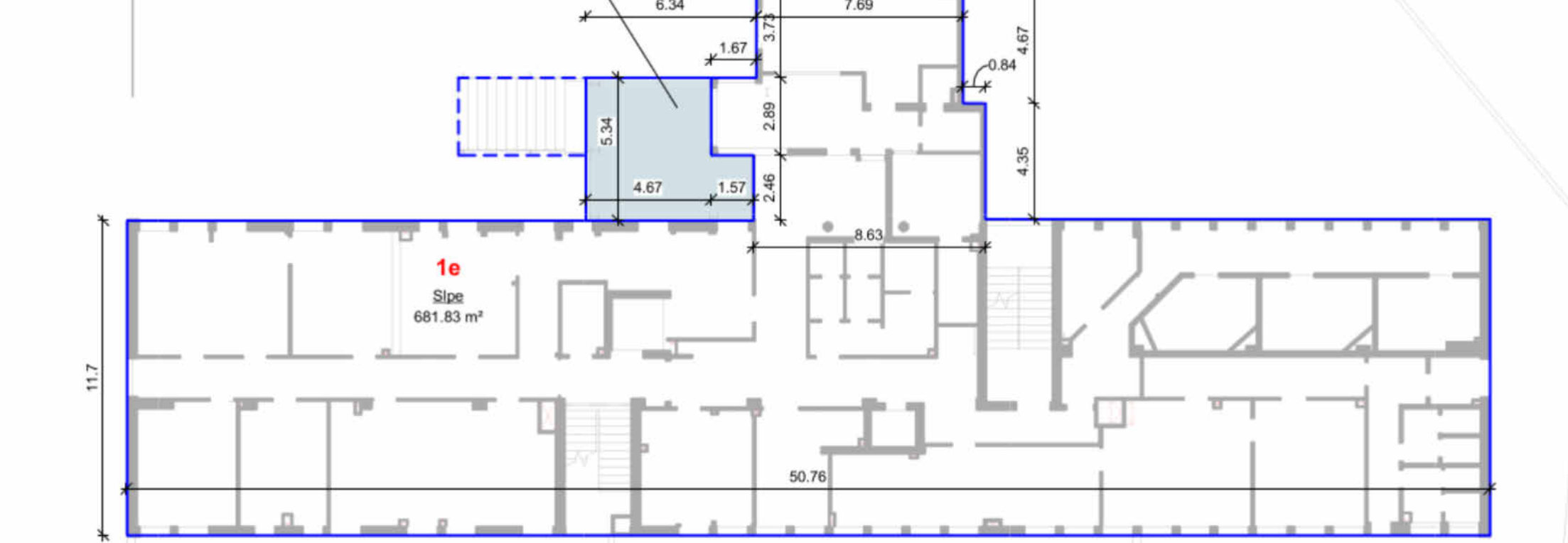
Numero	Descrizione	Livello	Area
7a	Loggia e	1 - Rialzato	28.78 m²
7b	Loggia e	1 - Seminterrato	37.24 m²
7c	Loggia e	5 - Quarto	31.24 m²
7d	Loggia e	5 - Quarto	29.70 m²
7e	Loggia e	5 - Quarto	116.77 m²

1a	Sipr	1 - Rialzato	481.83 m²
2a	Sipr	2 - Primo	593.83 m²
3a	Sipr	3 - Secondo	593.83 m²
4a	Sipr	4 - Terzo	593.83 m²
5a	Sipr	5 - Quarto	481.52 m²
6a	Sipr	1 - Seminterrato	564.07 m²
6			3589.82 m²

Superficie loggia e portici = 116.77 mq
Verifica ai sensi dell'art. 2.6 d. del NTA PR08
mq (116.77/3589.82)x100 = 3.25% < 3.0%



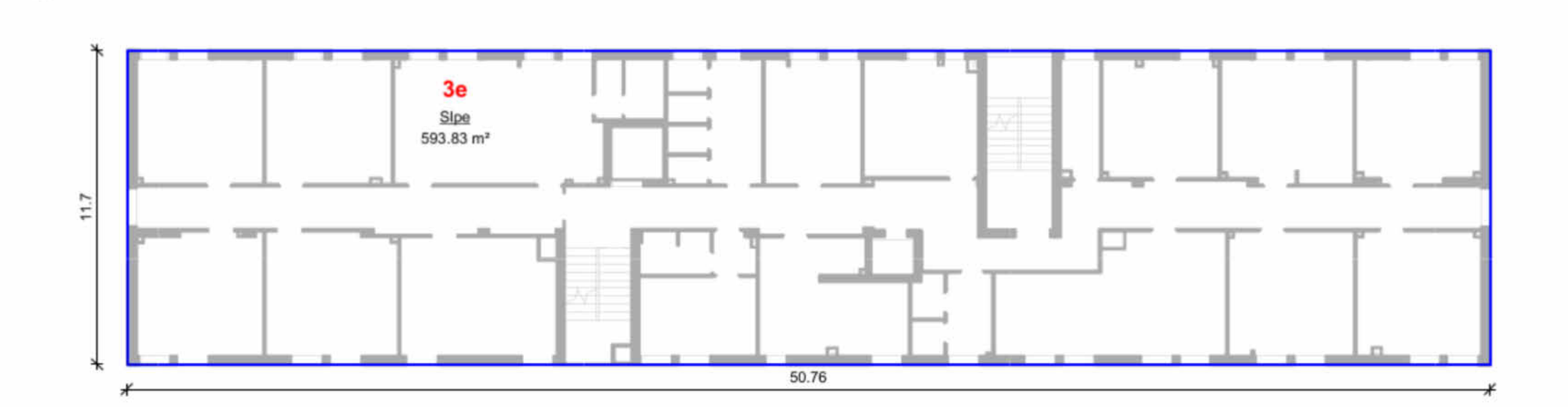
8 -1 Seminterrato
1 : 200



9 1 - Rialzato
1 : 200



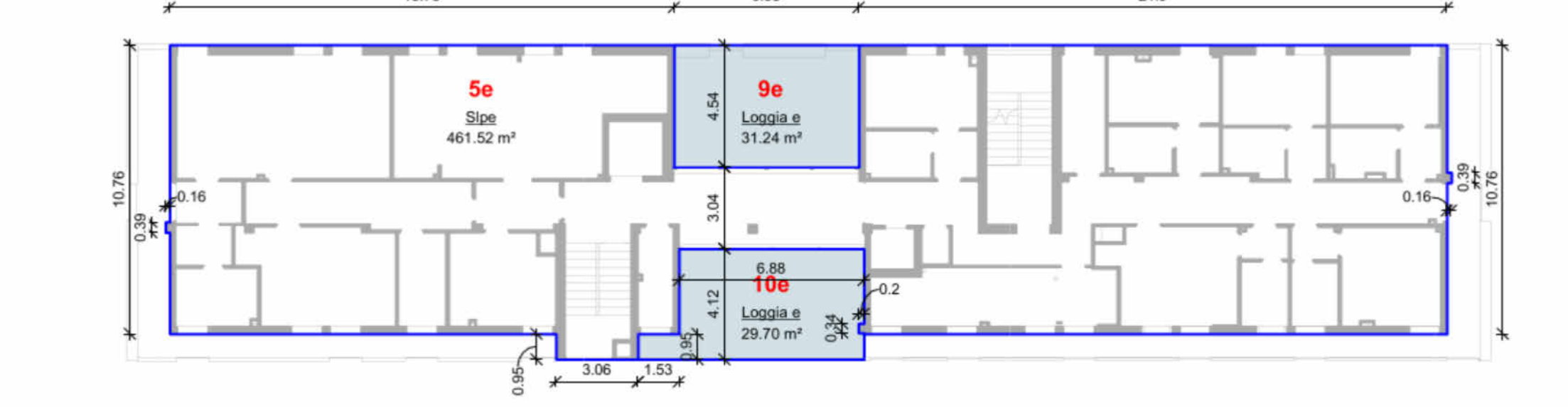
10 2 - Primo
1 : 200



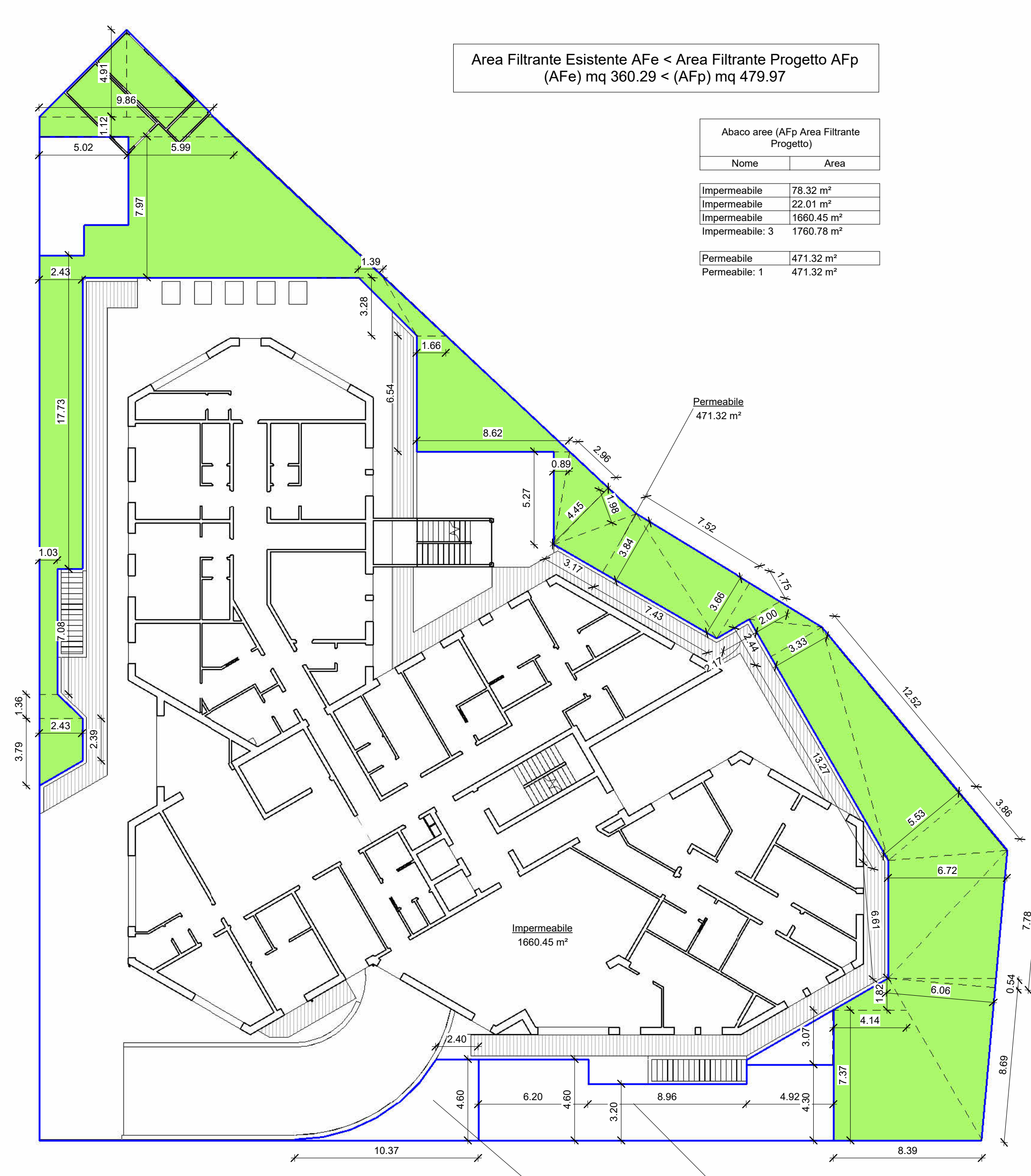
11 3 - Secondo
1 : 200



12 4 - Terzo
1 : 200



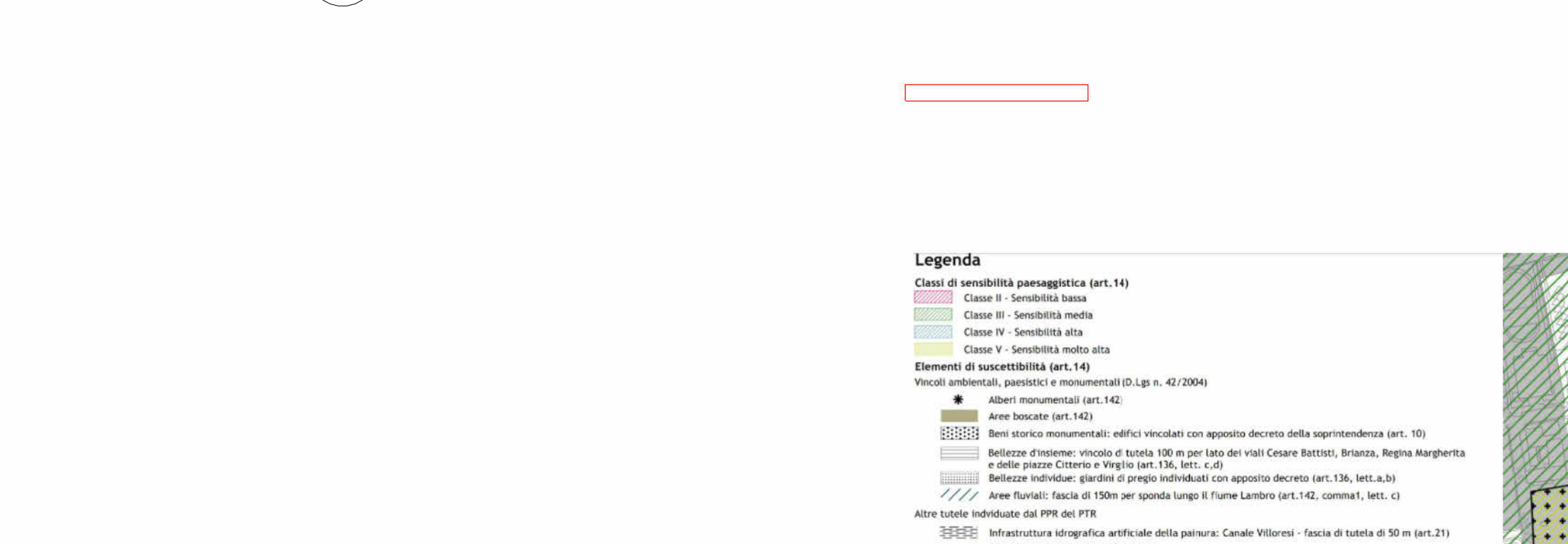
19 5 - Quarto
1 : 200



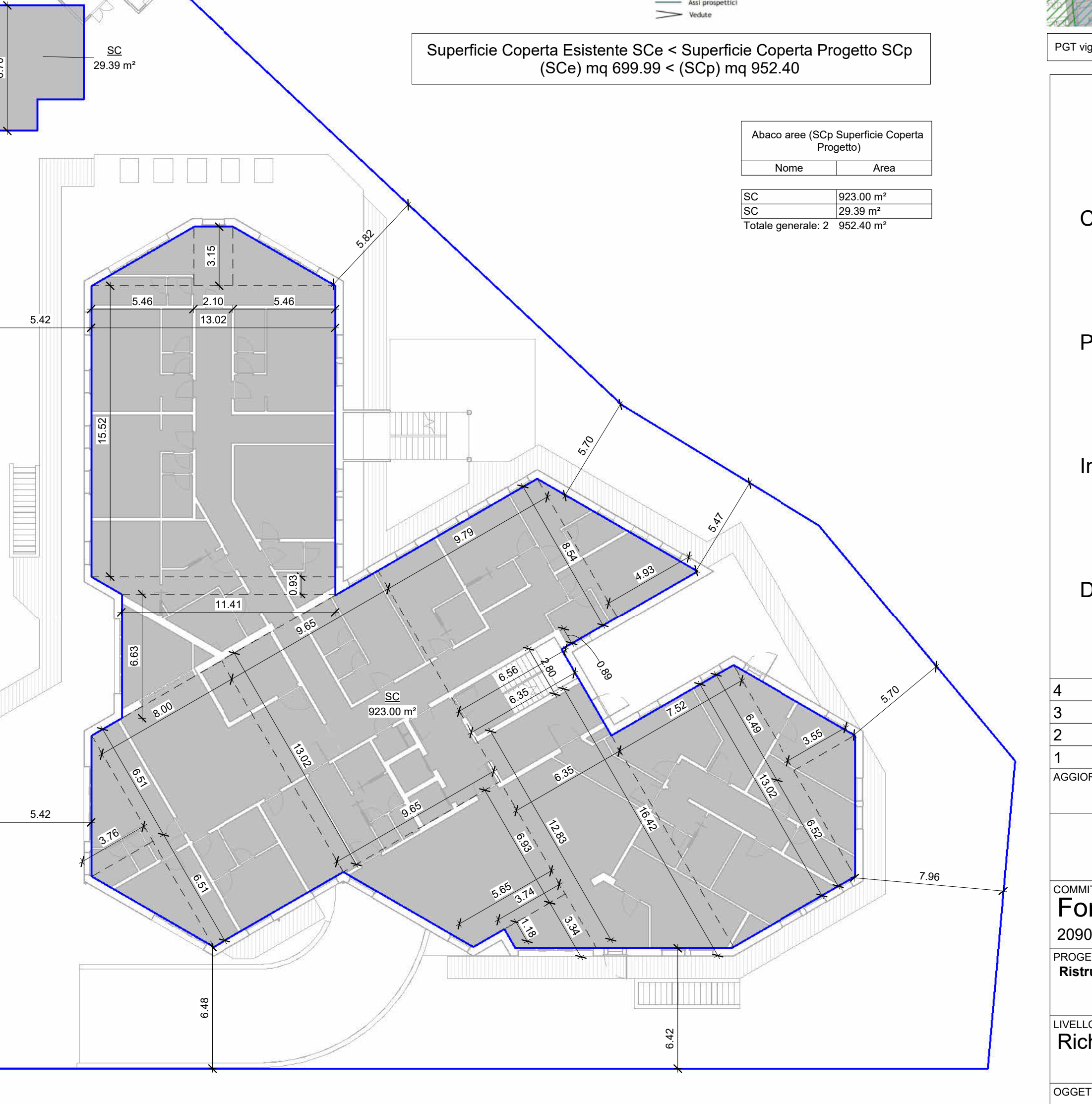
Area Filtrante Esistente AFe < Area Filtrante Progetto AFp
(AFe) mq 360.29 < (AFp) mq 479.97

Nome	Area
Impermeabile	78.32 m²
Impermeabile	22.01 m²
Impermeabile	1660.45 m²
Impermeabile	1760.78 m²
Permeabile	471.32 m²
Permeabile	471.32 m²

5 Area Filtrante di progetto - SPP
1 : 200

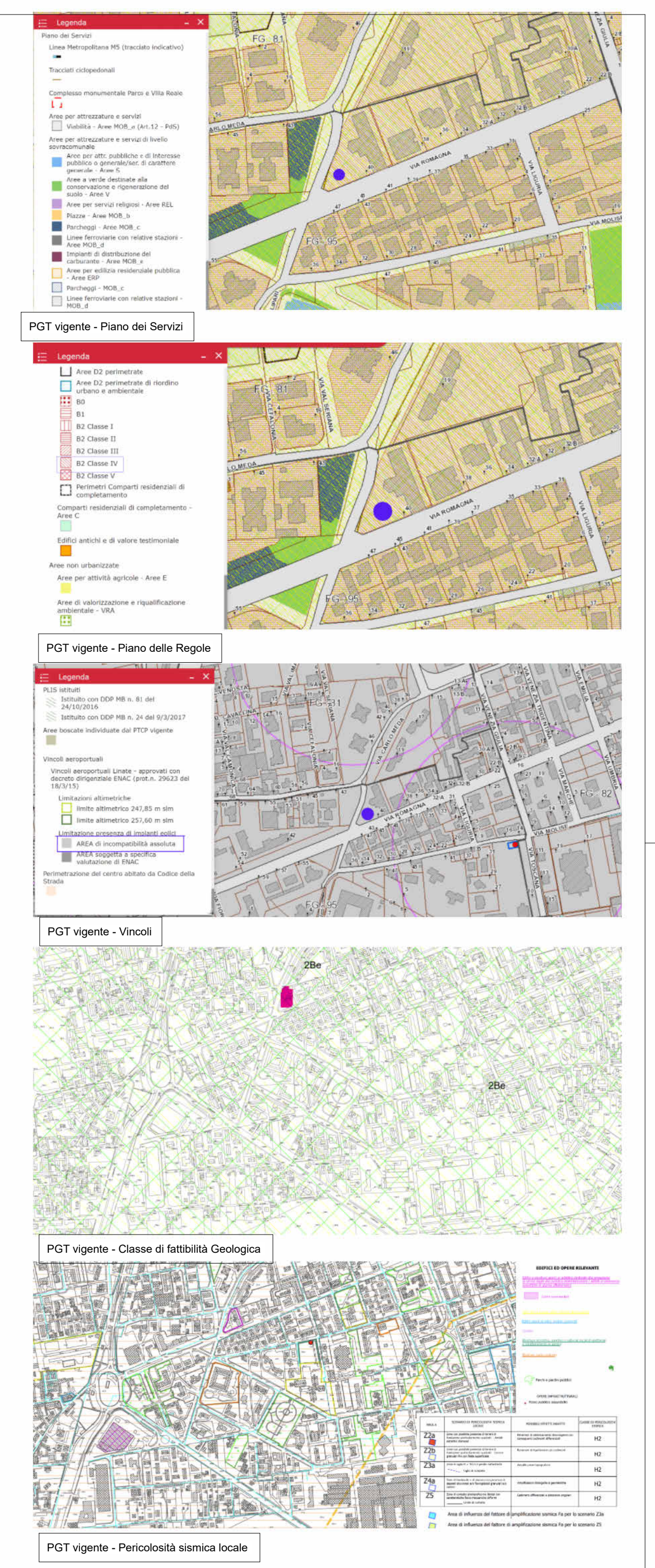


6 Superficie Coperta di progetto - SCOPp
1 : 200



Superficie Coperta Esistente SCe < Superficie Coperta Progetto SCp
(SCe) mq 699.99 < (SCp) mq 952.40

Nome	Area
SC	923.00 m²
SC	29.39 m²
Totale generale	952.40 m²



PGT vigente - Classe di sensibilità Paesaggistica

Committente: _____

Progettista: _____

Impresa Esecutrice: _____

Direttore Lavori: _____

4			
3			
2			
1			
AGGIORNAMENTO:	01 INTEGRAZIONE (sostituisce la precedente)	DATA:	22-05-2023
COMITENTE:	Studio ing. Pier Carlo Beretta via Ettore Fieramosca, 34 20900 Monza (MB)	tel. 039 6886 445 fax 039 6360 869 e-mail studio@studioingberetta.it	DATA:
COMITENTE:	Fondazione Don Angelo Bellani O.N.L.U.S. 20900 Monza - via Lipari 7	22-05-2023	SCALA:
PROGETTO:	Ristrutturazione Edificio in viale Romagna 40 - Demolizione e Ricostruzione	Come indicato	DIS:
LIVELLO PROGETTO:	Richiesta Pdc - integrazione	VER:	APPR:
OGGETTO DELLA TAVOLA:	Inquadramento Urbanistico	CP	
			NUMERO DELLA TAVOLA:
			V 01 bis