

Calcolo analitico SLP Progetto			
Forma	Largh	Lungh	Area
1	3,26	x 3,48	= 11,34
2	2,16	x 0,09	= 0,19
3	5,13	x 3,09	= 15,66
4	2,17	x 3,56	= 7,73
5	2,59	x 5,42	= 14,04
6	0,86	x 6,73	= 5,50
7	5,00	x 4,75	= 23,75
8	3,23	x 4,1	= 13,24
9	0,65	x 3,1	= 2,02
10	1,1	x 1,65	= 1,82
11	0,97	x 1,55	= 1,50
12	2,43	x 2,91	= 7,07
13	0,42	x 0,9	= 0,38
14	2,91	x 0,50/2 =	0,73
15	3,33	x 2,1	= 6,99
16	1,15	x 0,97	= 1,10
17	0,87	x 0,95/2 =	0,41
18	Area corda	=	0,22
Somma Aree			117,89 mq
18 Calcolo Area Corda $A = [R(S-C)+Ca] / 2$			
R	0,87	A	$[0,87(1,42-1,29)+1,29 \times 25] / 2$
S	1,42		
C	1,29		
Ca	0,25		$A=0,2178$
Area Corda (appross 2 decimali)			A=0,22 mq

Calcolo SLP Progetto

Rapporti Aeroilluminanti					
Nome finestra	Larg	Alz	Agg	Q	Ubicazione
Finestra 1	2,20	2,40	1,82	1	Ingresso ufficio
Finestra 2	3,00	2,40	0,00	3	Ingresso ufficio
Finestra 4	2,60	2,40	1,82	1	Ufficio
Finestra 5	0,80	2,40	0,00	2	Bagno
Finestra 6	1,10	2,40	0,00	1	Ufficio

Ingresso ufficio			
Finestra 1			
dimensioni finestra	= 2,20 m	x	2,40 m
aggetto = L	= 1,82 m	/	2 = 0,91 m
p = 1/2 L	= 0,91 m	/	2 = 0,455 m
c (sup. finestra non utile)	= 0,6 m	/	2 = 0,3 m
a (parte fin. coperta da p)	= p		
a (superficie)	= 0,91 m	x	2,20 m = 2,00 mq
b (superficie)	= 2,40 m	x	0,91 m = 2,18 mq
superficie finestra utile	= a	+ 1 / 3 a	= 1,96 mq
superficie finestra utile	= 1,96 mq	+ 0,6677 mq	= 2,63 mq

Finestra 2			
dimensioni finestra	= 3,00 m	x	2,40 m
aggetto = L	= 0 m	/	2 = 0,00 m
p = 1/2 L	= 0 m	/	2 = 0,00 m
c (sup. finestra non utile)	= 0,6 m	/	2 = 0,3 m
a (parte fin. coperta da p)	= p		
a (superficie)	= 0,00 m	x	3,00 m = 0,00 mq
b (superficie)	= 2,40 m	x	3,00 m = 7,20 mq
superficie finestra utile	= b	+ 1 / 3 a	= 7,20 mq
superficie finestra utile	= 5,40 mq	+ 0 mq	= 5,40 mq

Finestra 4			
dimensioni finestra	= 2,60 m	x	2,40 m
aggetto = L	= 1,82 m	/	2 = 0,91 m
p = 1/2 L	= 0,91 m	/	2 = 0,455 m
c (sup. finestra non utile)	= 0,6 m	/	2 = 0,3 m
a (parte fin. coperta da p)	= p		
a (superficie)	= 0,91 m	x	2,60 m = 2,37 mq
b (superficie)	= 2,40 m	x	0,91 m = 2,18 mq
superficie finestra utile	= a	+ 1 / 3 a	= 2,31 mq
superficie finestra utile	= 2,31 mq	+ 0,7887 mq	= 3,10 mq

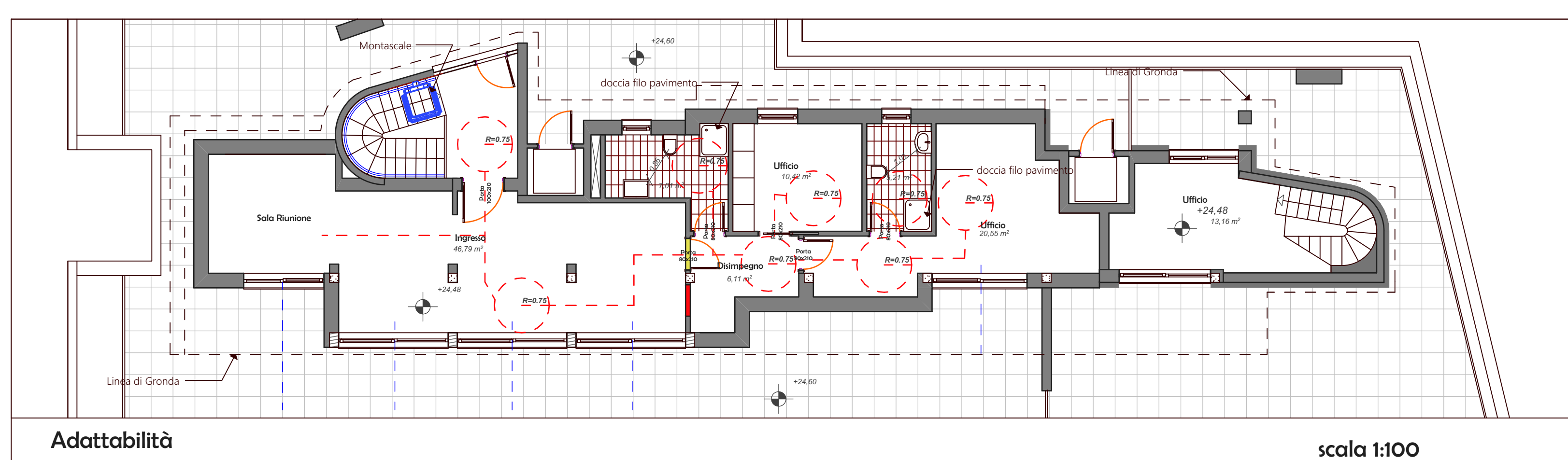
Finestra 6			
dimensioni finestra	= 1,10 m	x	2,40 m
aggetto = L	= 0 m	/	2 = 0,00 m
p = 1/2 L	= 0 m	/	2 = 0,00 m
c (sup. finestra non utile)	= 0,6 m	/	2 = 0,3 m
a (parte fin. coperta da p)	= p		
a (superficie)	= 0,00 m	x	1,10 m = 0,00 mq
b (superficie)	= 2,40 m	x	1,10 m = 2,64 mq
superficie finestra utile	= b	+ 1 / 3 a	= 2,64 mq
superficie finestra utile	= 1,98 mq	+ 0 mq	= 1,98 mq

Superficie Richiesta Ufficio			
Superficie Richiesta Ufficio	18,83 mq	x8	= 150,60 mq
Superficie Richiesta Ufficio			> 46,79 mq

Superficie Richiesta Ufficio			
Superficie Richiesta Ufficio	3,10 mq	x8	= 24,82 mq
Superficie Richiesta Ufficio			> 20,55 mq

Superficie Richiesta Ufficio			
Superficie Richiesta Ufficio	1,98 mq	x8	= 15,84 mq
Superficie Richiesta Ufficio			> 10,42 mq

Calcolo Rapporti Aero-Illuminanti



Comune di Monza

Immobiliare Osio S.r.l.
edifici in Via Italia n°46
foglio 56 mappali 360 subalterri 18 e 704

Proprietà:
Immobiliare Osio

Progettista
Geom. Giuseppe Longoni

Direttore dei lavori
Geom. Giuseppe Longoni

Impresa
SIR S.r.l.

Piante Prospetti e Sezioni P1 P2 P3	lav.	3
Progetto		11-2019

STUDIO PROGETTAZIONE LONGONI
Via Italia 39, Monza
tel. 039/2300047 - fax. 0393901490 info@studiolongoni.it

