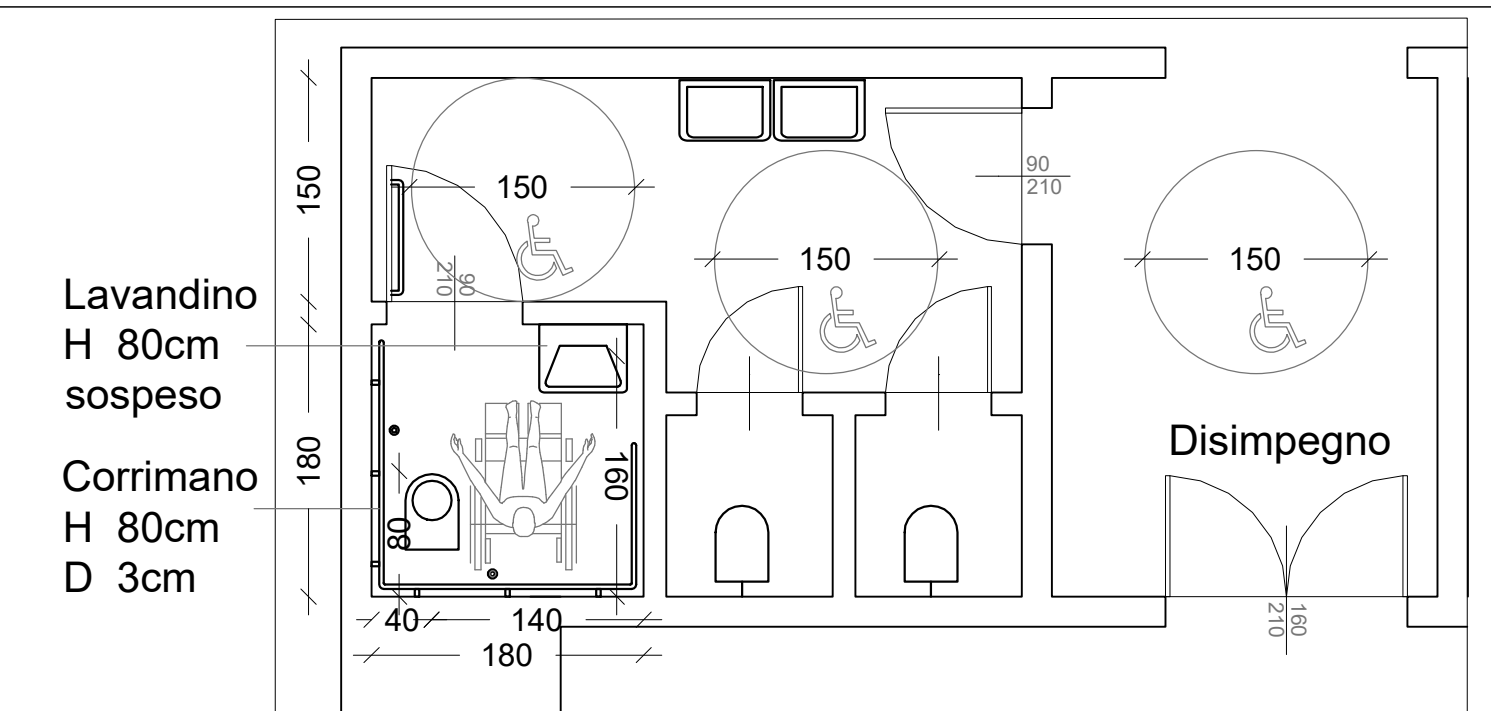


Il progetto è conforme alla L.R. n. 6/89, L. n. 13/89, D.M. 236/89
 Tutti i locali con permanenza di persone hanno integrazione di illuminazione artificiale a norma del D.P.R. 303/56 e s.m.l.
 Tutti i locali sono provvisti di impianto di condizionamento dell'aria ai sensi dell'art. 3.4.47 del R.L.I.
 I pavimenti dei locali sono realizzati in materiale resistente, antiscivolo e con superficie impermeabile di facile pulizia
 Le pareti dei locali dei bagni e degli antibagni sono rivestite con materiale impermeabile e facilmente lavabile per un'altezza di almeno cm 220



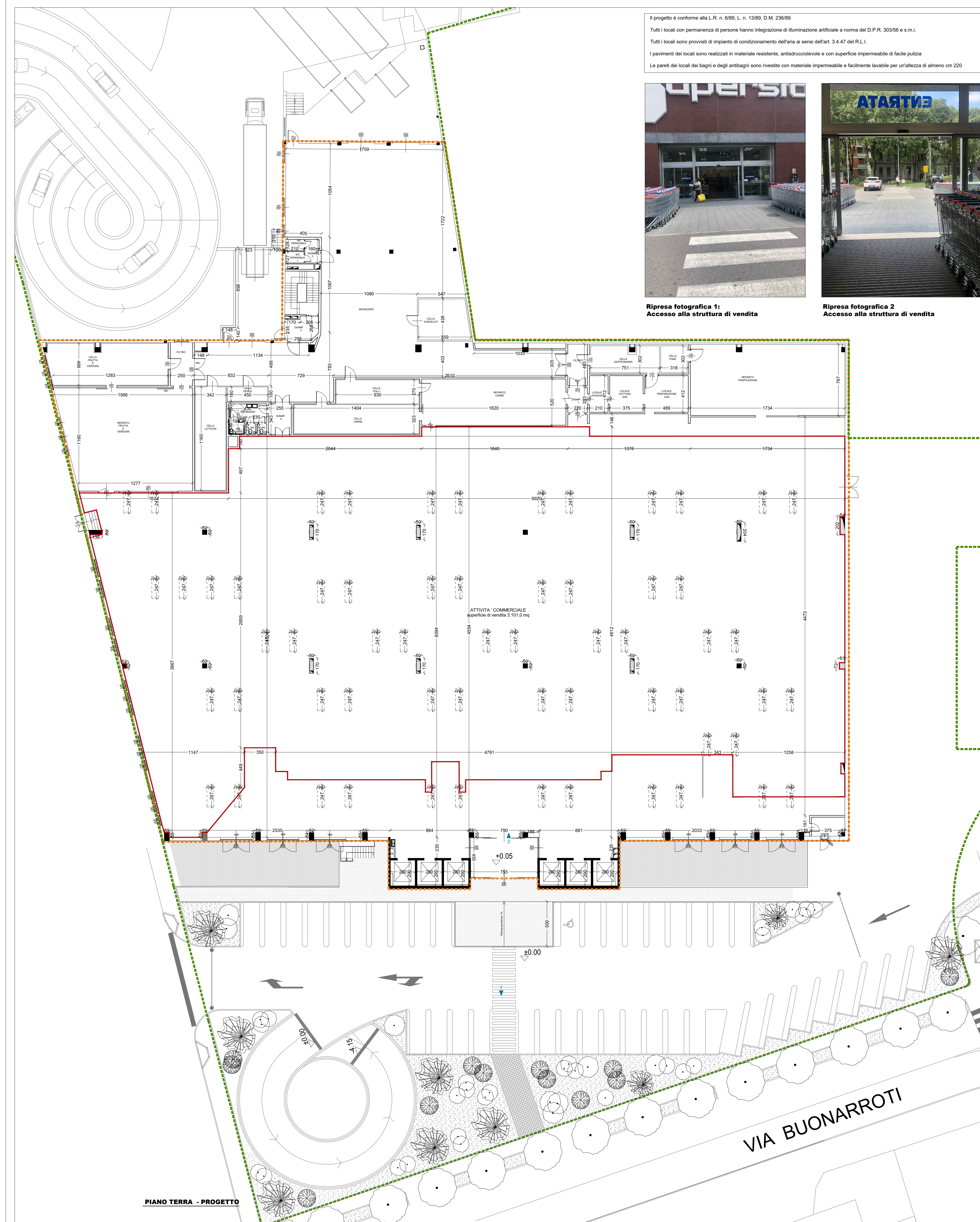
Ripresa fotografica 1:
Accesso alla struttura di vendita

Ripresa fotografica 2:
Accesso alla struttura di vendita



VERIFICA ACCESSIBILITA' - SERVIZI IGIENICI

SCALA 1:50



Rapporti aere / illuminanti di progetto

LOCALI PIANO TERRA	Locale		Fronte				Calcolo S.A.				Ventila	Calcolo I.L.				Ventila	
	S	H	h	l	h	h	L	H	S	P		h	h	S	P		h
commerciale	40	2.47	0.76	2.47	0.76	117.83	0.00	0.00	0.00	0.00	0.00	0.00	0.00	0.00	0.00	0.00	Integrazione con illuminazione artificiale
1. riparto panificazione	310.0																Integrazione con illuminazione artificiale
2. cella pane	137.0																Integrazione con illuminazione artificiale
3. cella gastronomia	10.0																Integrazione con illuminazione artificiale
4. locale preparazione	22.3																Integrazione con illuminazione artificiale
5. locale cottura	26.1																Integrazione con illuminazione artificiale
6. lavaggio	15.4																Integrazione con illuminazione artificiale
7. riparto carne	9.0																Integrazione con illuminazione artificiale
8. cella carne	10.0																Integrazione con illuminazione artificiale
9. cella polli	10.0																Integrazione con illuminazione artificiale
10. cella pesce	10.0																Integrazione con illuminazione artificiale
11. cella latticini	6.0																Integrazione con illuminazione artificiale
12. cella surgelati	34.2																Integrazione con illuminazione artificiale
13. magazzino	45.3																Integrazione con illuminazione artificiale
14. riparto 1	25.1																Integrazione con illuminazione artificiale
15. riparto 2	7.2																Integrazione con illuminazione artificiale
16. magazzino	40.0																Integrazione con illuminazione artificiale
17. magazzino	29.0																Integrazione con illuminazione artificiale
18. magazzino	59.0																Integrazione con illuminazione artificiale
19. magazzino	4.5																Integrazione con illuminazione artificiale
20. magazzino	2.7																Integrazione con illuminazione artificiale
21. magazzino	2.7																Integrazione con illuminazione artificiale
22. magazzino	9.4																Integrazione con illuminazione artificiale
23. magazzino	12.0																Integrazione con illuminazione artificiale
24. magazzino	105.0																Integrazione con illuminazione artificiale
25. magazzino	61.4																Integrazione con illuminazione artificiale
26. magazzino	7.1																Integrazione con illuminazione artificiale
27. magazzino	1.3																Integrazione con illuminazione artificiale
28. magazzino	1.3																Integrazione con illuminazione artificiale
29. magazzino	3.3																Integrazione con illuminazione artificiale
30. magazzino	3.3																Integrazione con illuminazione artificiale
31. magazzino	9.0																Integrazione con illuminazione artificiale

Legenda

- Perimetro del fabbricato
- Confine di proprietà
- Superficie di vendita - 3.101,0 mq
- Coni ottici riprese fotografiche

COMMITTENTE:
ESSELUNGA S.p.A.
Via Giambologna, 1
20096 Limoto di Pioletto (MI)

OGGETTO:
Comune di Monza
Unità immobiliare a destinazione commerciale
Via Buonarroti - 20900 Monza

LAVORO:
Permesso di costruire convenzionato (P.C.C.)
Ampliamento Superficie di Vendita da
Media Struttura di Vendita a Grande Struttura di Vendita

ELABORATO:
Piano terra
Progetto - Dimostrazione dell'accessibilità

IL COMMITTENTE:	IL PROGETTISTA:	IL DIRETTORE LAVORI:	L'IMPRESA:
COMMESSA UR142	NOME FILE P0_LAY_082_ARCHITETTONICO R6_05_09_2019.dwg	SCALA 1:200 - 1:50	N° ELABORATO 04

Revisione	Data	Descrizione	Verificato
A	Luglio 2019		
B	Settembre 2019	Revisione a seguito richiesta integrazione del 13.08.2019	
C			
D			
E			
F			
G			
H			

PROGETTISTI:
Arch. Carlo Luigi Gerosa
Arch. Franco Bessi

Studio Architettura Gerosa
Ordine degli Architetti, Pianificatori, Paesaggisti e Conservatori della Provincia di Monza e Brianza n° 1038
Tecnico competente in acustica ambientale ai sensi della Legge 447/95 - Decreto di nomina n. 1468/00
Via Biancamano, 14 - 20900 - MONZA (MI) - Tel: 039.2725024
e-mail: carlo.gerosa@studioarchitetturajerosa.it PEC: carluigi.gerosa@archworkitpec.it

Vieta la riproduzione e la divulgazione senza autorizzazione. Tutti i diritti riservati a norma di legge

PIANO TERRA - PROGETTO

VIA BUONARROTI