

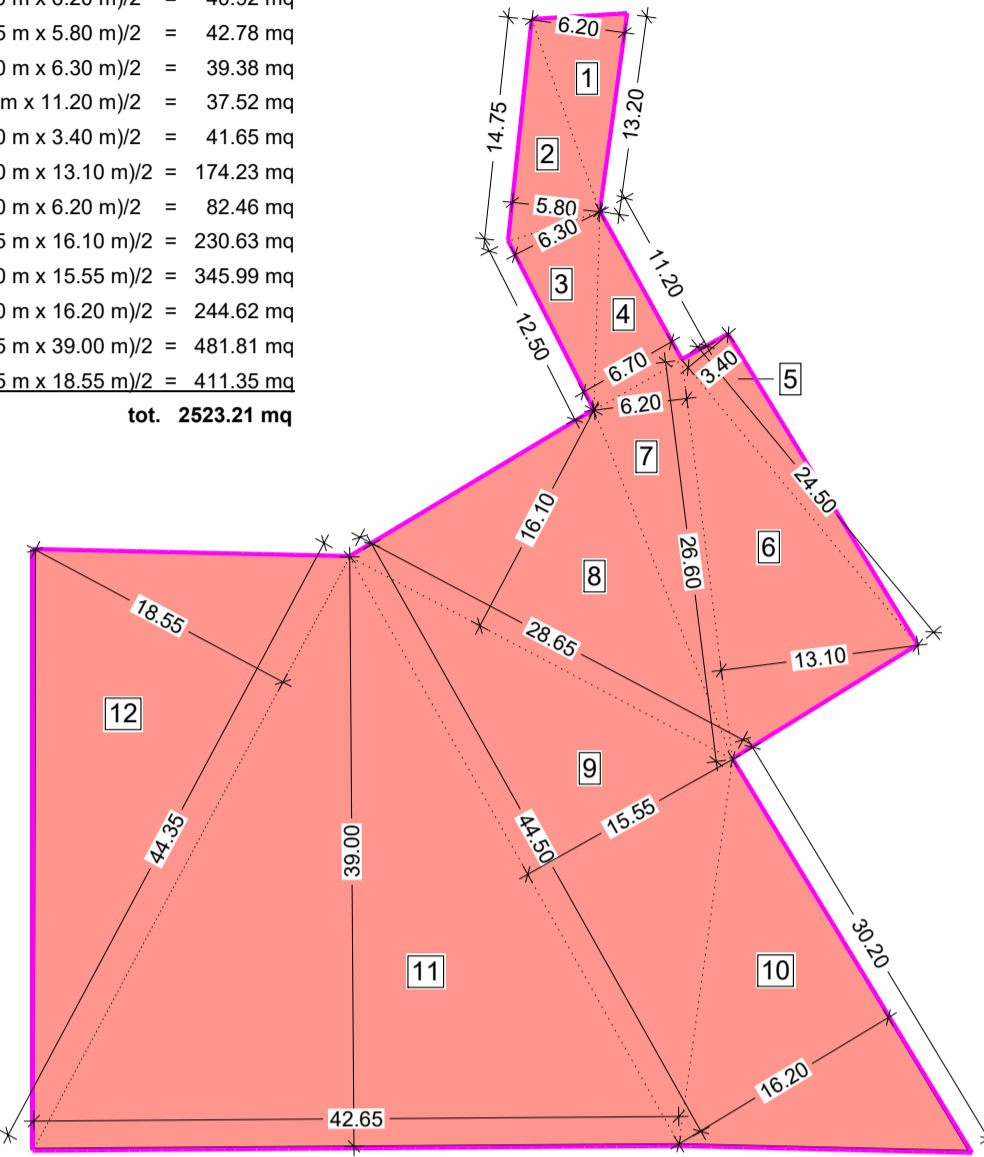
AREA S - SUPERFICIE FONDIARIA

scala 1:500

AREE PER ATTREZZATURE PUBBLICHE E DI INTERESSE PUBBLICO O GENERALE / SERVIZI DI CARATTERE GENERALE

Calcolo SF

1. (13.20 m x 6.20 m)/2 = 40.92 mq
 2. (14.75 m x 5.80 m)/2 = 42.78 mq
 3. (12.50 m x 6.30 m)/2 = 39.38 mq
 4. (6.70 m x 11.20 m)/2 = 37.52 mq
 5. (24.50 m x 3.40 m)/2 = 41.65 mq
 6. (26.60 m x 13.10 m)/2 = 174.23 mq
 7. (26.60 m x 6.20 m)/2 = 82.46 mq
 8. (28.65 m x 16.10 m)/2 = 230.63 mq
 9. (44.50 m x 15.55 m)/2 = 345.99 mq
 10. (30.20 m x 16.20 m)/2 = 244.62 mq
 11. (42.65 m x 39.00 m)/2 = 481.81 mq
 12. (44.35 m x 18.55 m)/2 = 411.35 mq
- tot. 2523.21 mq



*Superficie fondiaria ricavata da rilievo strumentale

AREA S - AREA FILTRANTE (Af)

scala 1:500

AREE PER ATTREZZATURE PUBBLICHE E DI INTERESSE PUBBLICO O GENERALE / SERVIZI DI CARATTERE GENERALE (AREE S)

VERIFICA Af - area filtrante

(capitolo 2 articolo 3.2.3 del Regolamento Locale d'igiene)

Af MIN. = 30% SF
2523.21 mq x 0.30 = 756.96 mq

Af in progetto = 1640.11 > 756.96 mq

VERIFICA Np - indice di piantumazione

(articolo 8 comma 6.k delle N.T.A. del Piano delle Regole)

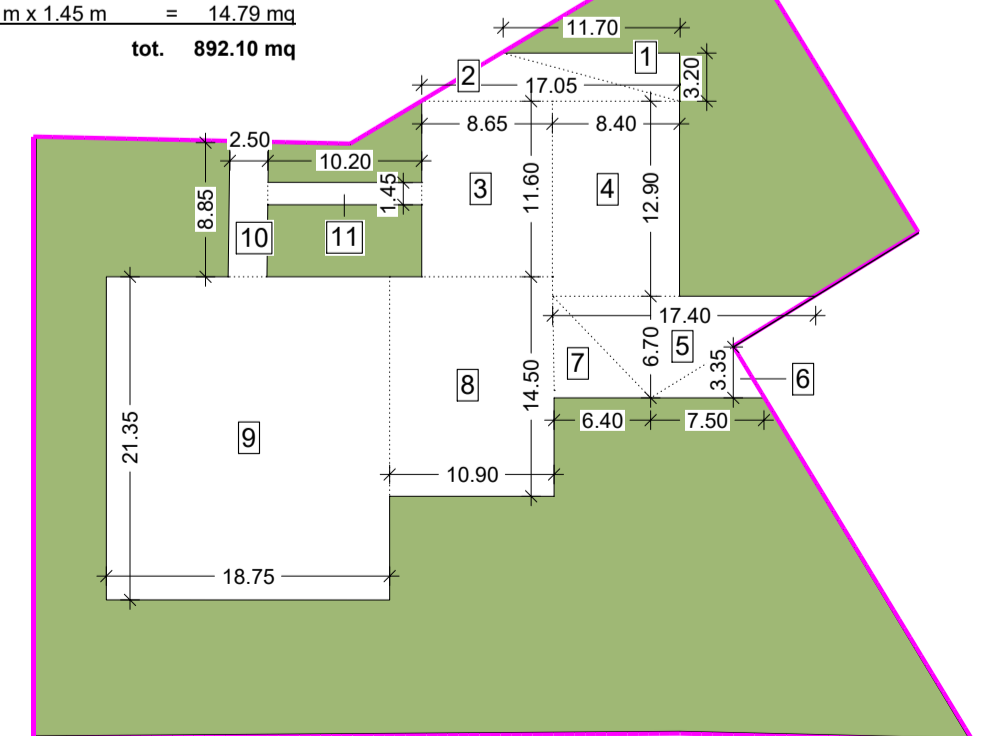
Np MIN. = 1/150 Af
1640.11 mq / 150 = 11 piante ad alto fusto

Np in progetto = 23 piante ad alto fusto > 11

Af = SF - Sup. edificate/pavimentate
= 2523.21 mq - 892.10 mq = 1640.11 mq

Calcolo Sup. edificate/pavimentate

1. (11.70 m x 3.20 m)/2 = 18.72 mq
 2. (17.05 m x 3.20 m)/2 = 27.28 mq
 3. 8.65 m x 11.60 m = 50.17 mq
 4. 4.50 m x 6.25 m = 108.36 mq
 5. (17.40 m x 6.70 m)/2 = 58.29 mq
 6. (7.50 m x 3.35 m)/2 = 12.56 mq
 7. (6.40 m x 6.70 m)/2 = 21.44 mq
 8. 10.90 m x 14.50 m = 158.05 mq
 9. 18.75 m x 21.35 m = 400.31 mq
 10. 2.50 m x 8.85 m = 22.13 mq
 11. 10.20 m x 1.45 m = 14.79 mq
- tot. 892.10 mq



*Superficie fondiaria ricavata da rilievo strumentale

AREA S - VERIFICA INDICI URBANISTICI

AREE PER ATTREZZATURE PUBBLICHE E DI INTERESSE PUBBLICO O GENERALE / SERVIZI DI CARATTERE GENERALE

SF = 2523.21 mq

VERIFICA SLP

(art. 9 comma 2 delle N.D.A. del Piano dei Servizi)

SLP MAX = Sf * 0.80 mq/mq
2523.21 mq * 0.80 mq/mq = 2018.57 mq

SLP TOT. = Slp esistente + Slp in progetto
= 237.00 mq + 215.82 mq = 452.82 mq < 2018.57 mq

SLP ESISTENTE

1. 10.05 m x 7.10 m = 71.36 mq
 2. 6.25 m x 13.70 m = 85.63 mq
 3. 11.05 m x 6.80 m = 75.14 mq
- tot. 232.13 mq

SLP IN PROGETTO

= 10.90 m x 19.80 m = 215.82 mq

SLP TOT. = 232.13 mq + 215.82 mq = 447.95 mq

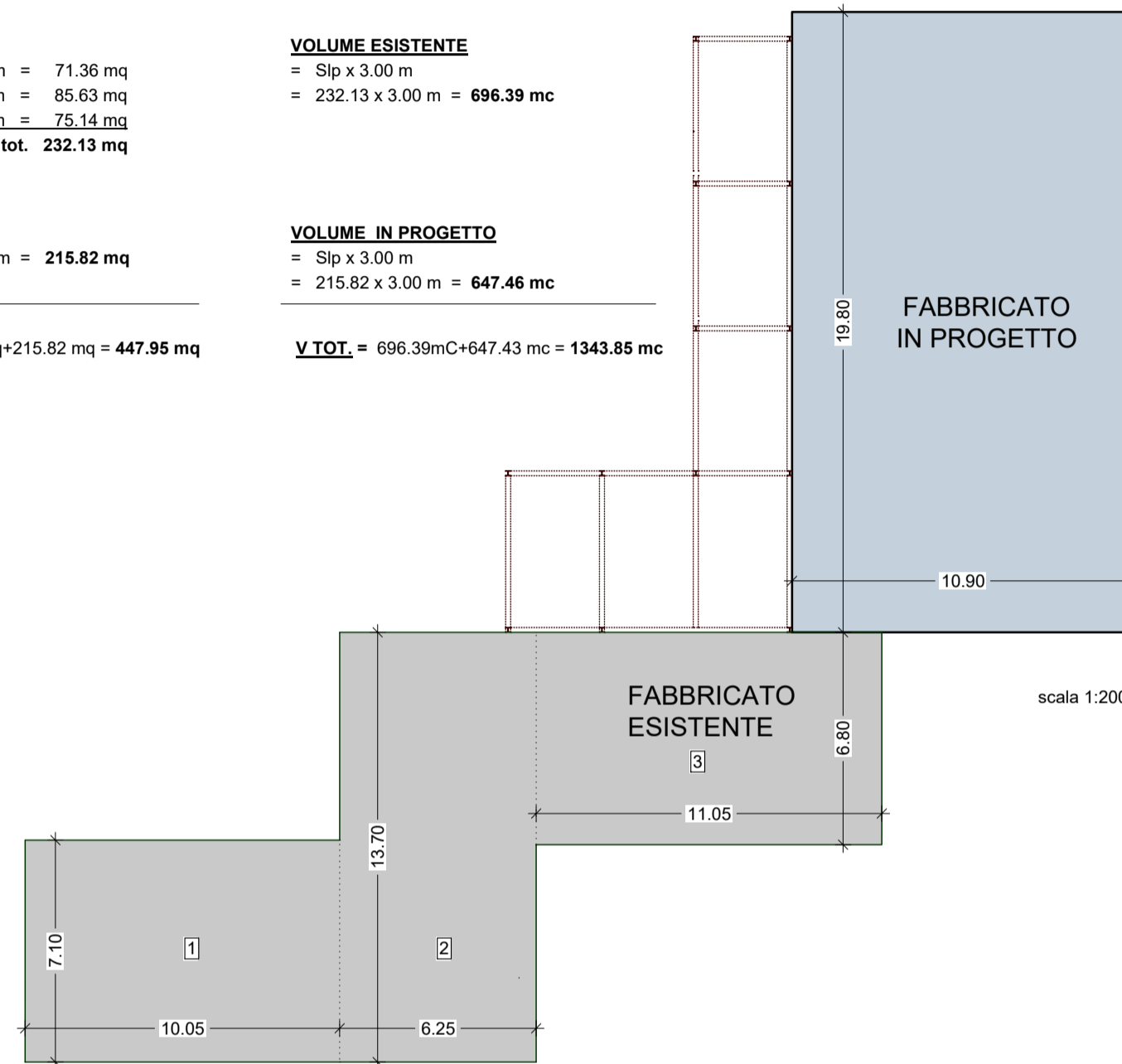
VOLUME ESISTENTE

= Slp x 3.00 m
= 232.13 x 3.00 m = 696.39 mc

VOLUME IN PROGETTO

= Slp x 3.00 m
= 215.82 x 3.00 m = 647.46 mc

V TOT. = 696.39mc + 647.43 mc = 1343.85 mc



VERIFICA PPr (parcheggi pertinenziali)

(articolo 2 della L. 122/89 - LEGGE TOGNOLI)

PPr MIN. = 1.00 mq ogni 10 mc di Volume edificato
1343.85 mc / 10 = 134.39 mq

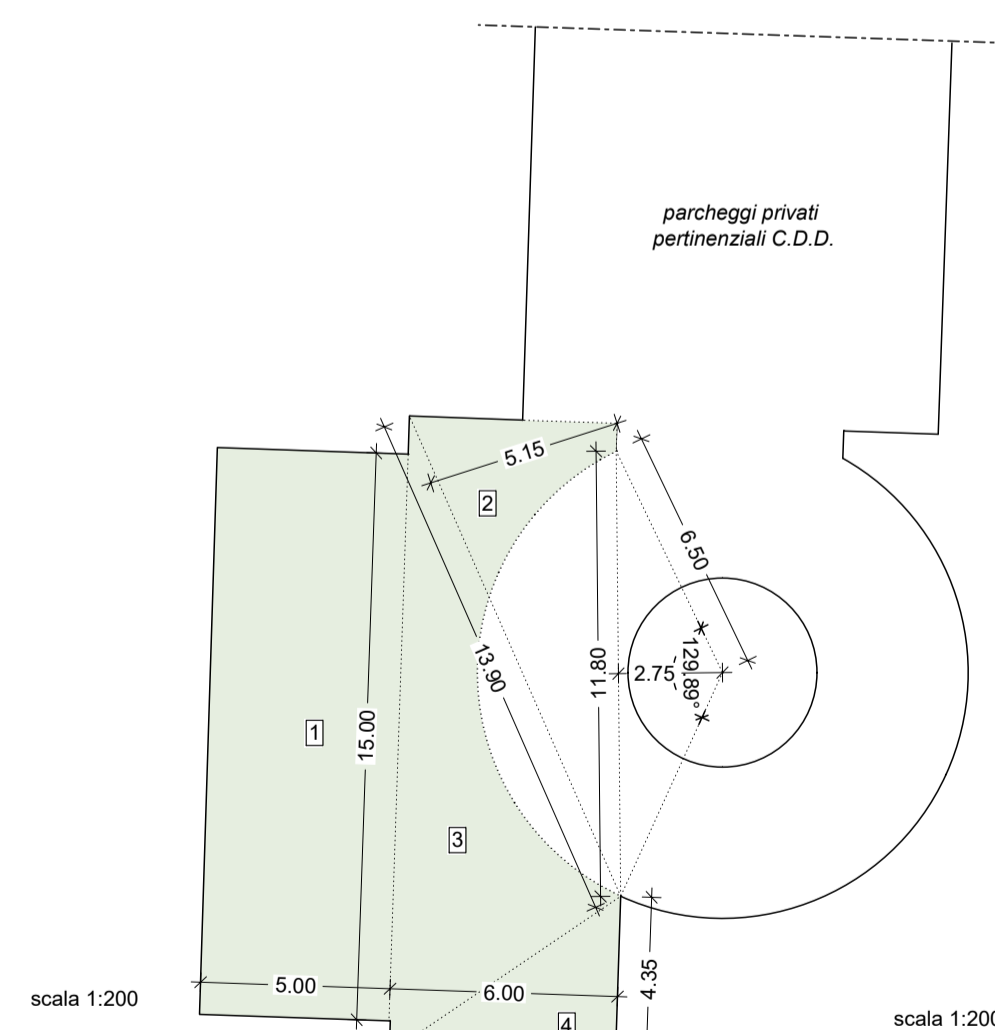
PPr in progetto

1. 5.000 m x 15.00 m = 75.00 mq
 2. (13.90 m x 5.15 m) / 2 = 35.79 mq
 3. (15.00 m x 6.00 m) / 2 = 45.00 mq
 4. (6.00 m x 4.35 m) / 2 = 13.05 mq
- tot. 168.84 mq

- [3.14 x 6.50^2 x (129.89^3 / 360^3)]
- [(11.80 m x 2.75 m) / 2] = 32.37 mq

TOTALE 136.47 mq

VERIFICA PPr = 136.47 mq > 134.38 mq



SPAZIO PER COMUNE E/O ENTI :

PROPRIETA' :

PROGETTISTA :

SOGGETTO ATTUATORE :

DIRETTORE LAVORI :

IMPRESA :

Studio tecnico associato
di ingegneria e architettura

Via San Gottardo, 91 - 20900 - Monza (Mb) tel. : 039 / 388249 - 039 / 320292 - fax : 039 / 368797 - e-mail: info@edidata.eu

COMMITTENTE: Comune di Monza

OGGETTO: PIANO ATTUATIVO "AT_14 VIA GUERRAZZI"
Villaggio dell'Innovazione - Area via Silva / via Puglia
PROGETTO DEFINITIVO / ESECUTIVO

Rif.
Q. 220
T. 40

TAVOLA: Calcolo Superficie fondiaria
Verifica indici urbanistici

Scala:
1:500

Data: Ottobre 2021	Note:	Agg.:	Note:	Tavola
Agg.:	Note:	Agg.:	Note:	2
Agg.:	Note:	Agg.:	Note:	
Agg.:	Note:	Agg.:	Note:	
Agg.:	Note:	Agg.:	Note:	
TAV/ALL 0052				

ing. E. Selvagno - arch. G. Perini - geom. L. Ferrara - ing. E. Gramegna - geom. F. Ferrara - geom. A. Zamboni - ing. P. Cortiula - arch. S. Bianchi

H/L = 745 / 856 (0.64m²)

Allplan 2019