

VERIFICA AREAZIONE BOX E CORSELLO

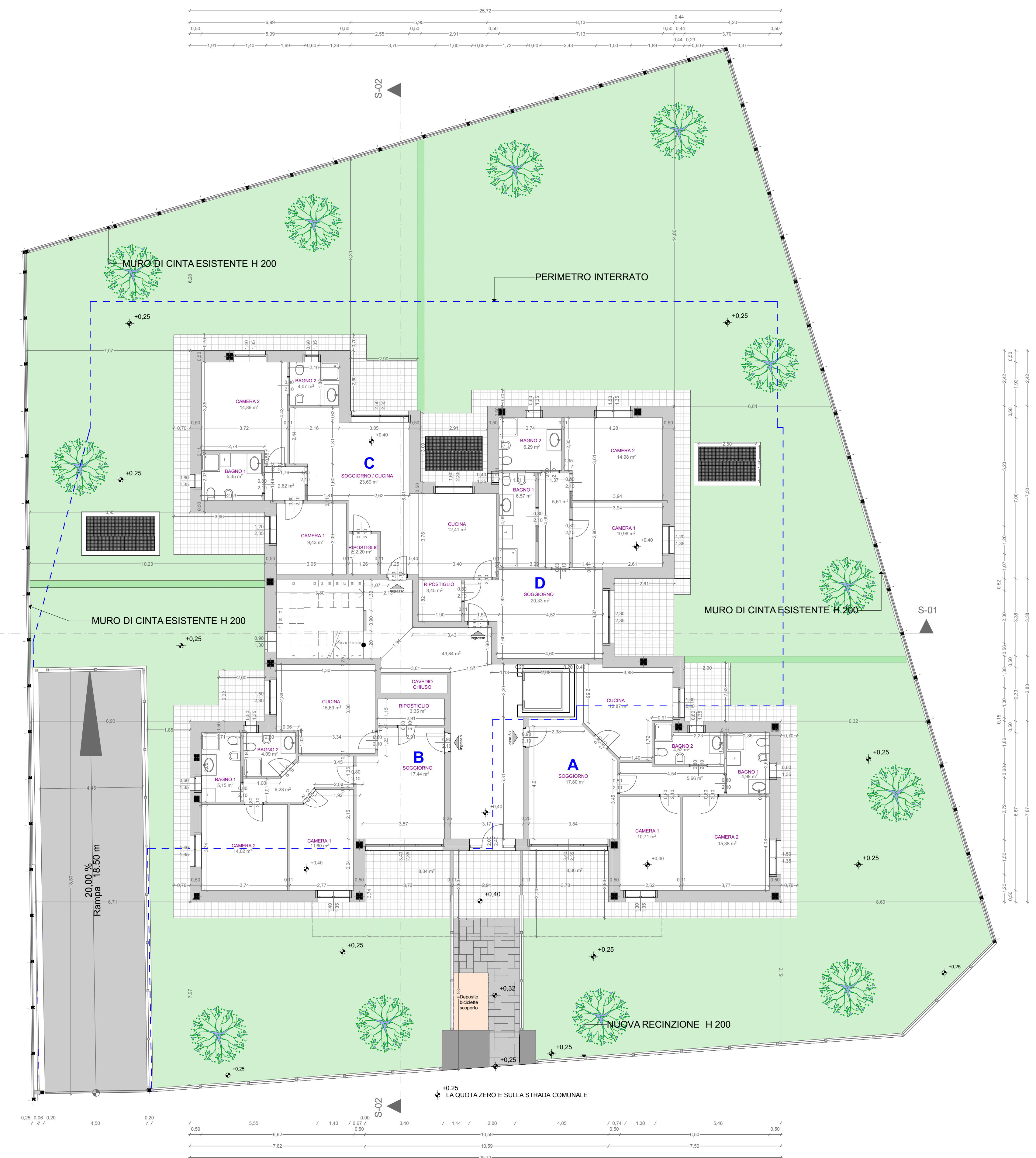
Superficie Box e Corsetto:
 $230,26 + (15,02 \times 13) + 40,66 = 466,18 \text{ m}^2$

Areazione richiesta:
 $466,18 \times 1,25 = 18,64 \text{ m}^2$

Areazione in progetto:
 $(3,00 \times 1,50) = 4,50 \text{ m}^2$
 $(2,50 \times 1,50) = 3,75 \text{ m}^2$
 $(2,50 \times 1,50) = 3,75 \text{ m}^2$
 $(4,50 \times 1,50) = 11,25 \text{ m}^2$

Totale m² **23,25** > m² 18,64

PIANTA PIANO INTERRATO - scala 1/100



PIANTA PIANO TERRA - scala 1/100

RAPPORTI AEROLUMINANTI APPARTAMENTO A

Destinazione locale soggiorno					
Superficie locale					17,80 mq
Superficie utile finestra (portafinestra)	3,40	X 0,22	=	0,75	mq
					1,79
					2,54
Totale superficie finestra					7,01 mq > di 1/8
S.L. / S.F.					
Destinazione locale camera 1					10,71 mq
Superficie locale					1,41 mq
Superficie utile finestra (finestra)	1,30	X 0,95	=	1,24	mq
					0,17
Totale superficie finestra					7,60 mq > di 1/8
S.L. / S.F.					
Destinazione locale camera 2					15,38 mq
Superficie locale					2,03 mq
Superficie utile finestra (finestra)	1,50	X 1,35	=	2,03	mq
					7,64
Totale superficie finestra					15,38 / 2,02 = 7,64 mq > di 1/8
S.L. / S.F.					
Destinazione locale cucina					12,87 mq
Superficie locale					1,43 mq
Superficie utile finestra (portafinestra)	1,30	X 1,10	=	1,43	mq
					0,28
Totale superficie finestra					7,52 mq > di 1/8
S.L. / S.F.					
Destinazione locale bagno1					0,60 mq
Finestra	0,60	X 1,35	=	0,81	mq > di 0,50
Finestra	0,60	X 1,35	=	0,81	mq > di 0,50

RAPPORTI AEROLUMINANTI APPARTAMENTO C

Destinazione locale soggiorno / cucina					
Superficie locale					23,69 mq
Superficie utile finestra (portafinestra)	2,50	X 1,00	=	2,50	mq
					0,54
					3,04
Totale superficie finestra					7,79 mq > di 1/8
S.L. / S.F.					
Destinazione locale camera 1					9,43 mq
Superficie locale					1,02 mq
Superficie utile finestra (finestra)	1,20	X 0,85	=	1,02	mq
					0,36
Totale superficie finestra					1,38 mq > di 1/8
S.L. / S.F.					
Destinazione locale camera 2					14,89 mq
Superficie locale					1,89 mq
Superficie utile finestra (finestra)	1,40	X 1,35	=	1,89	mq
					7,88
Totale superficie finestra					14,89 / 1,89 = 7,88 mq > di 1/8
S.L. / S.F.					
Destinazione locale bagno1					0,60 mq
Finestra	0,60	X 1,35	=	0,81	mq > di 0,50
Finestra	0,60	X 1,35	=	0,81	mq > di 0,50

RAPPORTI AEROLUMINANTI APPARTAMENTO B

Destinazione locale soggiorno					
Superficie locale					17,44 mq
Superficie utile finestra (portafinestra)	3,40	X 0,22	=	0,75	mq
					1,73
					2,48
Totale superficie finestra					7,03 mq > di 1/8
S.L. / S.F.					
Destinazione locale camera 1					11,60 mq
Superficie locale					1,33 mq
Superficie utile finestra (finestra)	1,40	X 0,95	=	1,33	mq
					0,19
Totale superficie finestra					7,65 mq > di 1/8
S.L. / S.F.					
Destinazione locale camera 2					14,02 mq
Superficie locale					1,89 mq
Superficie utile finestra (finestra)	1,40	X 1,35	=	1,89	mq
					7,42
Totale superficie finestra					14 / 1,89 = 7,42 mq > di 1/8
S.L. / S.F.					
Destinazione locale cucina					15,69 mq
Superficie locale					1,65 mq
Superficie utile finestra (portafinestra)	1,50	X 1,10	=	1,65	mq
					0,93
Totale superficie finestra					7,94 mq > di 1/8
S.L. / S.F.					
Destinazione locale bagno1					0,60 mq
Finestra	0,60	X 1,35	=	0,81	mq > di 0,50
Finestra	0,60	X 1,35	=	0,81	mq > di 0,50

RAPPORTI AEROLUMINANTI APPARTAMENTO D

Destinazione locale soggiorno					
Superficie locale					20,33 mq
Superficie utile finestra (portafinestra)	2,30	X 0,79	=	1,82	mq
					0,73
					2,55
Totale superficie finestra					7,99 mq > di 1/8
S.L. / S.F.					
Destinazione locale camera 1					10,96 mq
Superficie locale					1,62 mq
Superficie utile finestra (finestra)	1,20	X 1,35	=	1,62	mq
					0,62
Totale superficie finestra					6,77 mq > di 1/8
S.L. / S.F.					
Destinazione locale camera 2					14,98 mq
Superficie locale					2,03 mq
Superficie utile finestra (finestra)	1,50	X 1,35	=	2,03	mq
					7,38
Totale superficie finestra					15 / 2,03 = 7,38 mq > di 1/8
S.L. / S.F.					
Destinazione locale cucina					12,41 mq
Superficie locale					0,96 mq
Superficie utile finestra (portafinestra)	1,60	X 0,60	=	0,96	mq
					1,57
Totale superficie finestra					7,89 mq > di 1/8
S.L. / S.F.					
Destinazione locale bagno1					0,40 mq
Finestra	0,40	X 1,35	=	0,54	mq > di 0,50
Finestra	0,60	X 1,35	=	0,81	mq > di 0,50

STUDIO TECNICO FORMIS
 20900 Monza Strada Comunale per Cinisello, 54

GEOM. FLAVIO FORMIS CELL. 3356103049
 GEOM. MAURIZIO FORMIS CELL. 3394196559

PROGETTO:
 PALAZZINA PLURIFAMILIARE RESIDENZIALE DI n° 12 UNITA' E BOX INTERRATI

UBICAZIONE:
 MONZA - STRADA COMUNALE PER CINISELLO, FOGGLIO 78 MAPP. 239

SCALA:
 1/100

DATA:
 10/12/2019
 Aggiornato: 15/05/2020

PROPRIETA':
 MOLINARI ANNA MARIA
 Strada Comunale per Cinisello, 54 - MONZA
 cod. fisc. MLN NMR 43C71 C076Q

OGGETTO:
 Piano: Interrato e terra
 RAI: Piano Terra

IL PROGETTO:

IL DIRETTORE LAVORI:

LA PROPRIETA':
 Molinari Anna Maria

IL CALCOLO TAVOLA:

IL DIRETTORE LAVORI C.A.:

IL COSTRUTTORE:

TAVOLA:
3