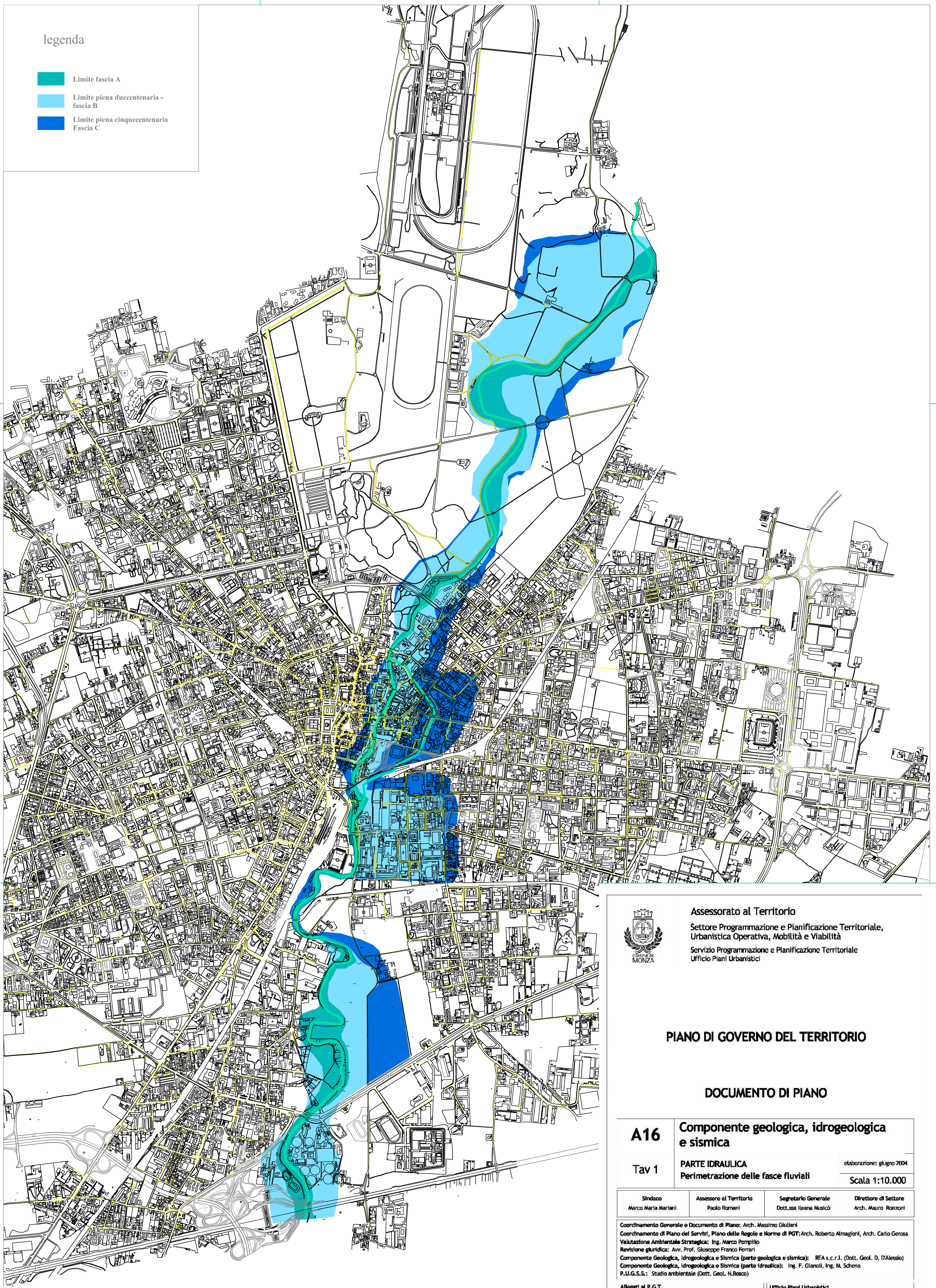


legenda

- Limite fascia A
- Limite piena duecentenaria - fascia B
- Limite piena cinquecentenaria Fascia C



Assessorato al Territorio
 Settore Programmazione e Pianificazione Territoriale,
 Urbanistica Operativa, Mobilità e Viabilità
 Servizio Programmazione e Pianificazione Territoriale
 Ufficio Piani Urbanistici

PIANO DI GOVERNO DEL TERRITORIO

DOCUMENTO DI PIANO

A16 **Componente geologica, idrogeologica e sismica**

Tav 1 **PARTE IDRAULICA** elaborazione: giugno 2004
Perimetrazione delle fasce fluviali Scala 1:10.000

Sindaco Marco Maria Mariani	Assessore al Territorio Paolo Romani	Segretario Generale Dott.ssa Ileana Musicò	Direttore di Settore Arch. Mauro Ronzoni
--------------------------------	---	---	---

Coordinamento Generale e Documento di Piano: Arch. Massimo Giuliani
 Coordinamento di Piano del Servizi, Piano delle Regole e Norme di PGT: Arch. Roberto Almagioni, Arch. Carlo Gerosa
 Valutazione Ambientale Strategica: Ing. Marco Pompilio
 Revisione giuridica: Avv. Prof. Giuseppe Franco Ferrari
 Componente Geologica, Idrogeologica e Sismica (parte geologica e sismica): REA s.c.r.l. (Dott. Geol. D. D'Alessio)
 Componente Geologica, Idrogeologica e Sismica (parte idraulica): Ing. F. Gianoli, Ing. M. Schena
 P.U.G.S.S.: Studio ambientale (Dott. Geol. N. Bosco)

Allegati al P.G.T.
Consulenze:
 Piano Urbano del Commercio: Arch. A. Pizzuto, Arch. V. Lorenzelli
 Norme di Urbanistica Consorziale: Prasilcoop, R. Cavalli
 Piano Energetico Comunale: Dott. L. Andreoli

Ufficio Piani Urbanistici
Collaboratori tecnici:
 Arch. Francesca Corsetta, Arch. Angela Cortini, Ing. Chiara Della Rossa,
 Arch. Enzo Dotoli, Arch. Andrea Gambera, Arch. Gianluca Marzangori,
 Arch. Giuseppe Palmari, Arch. Stefania Zamberlan, Dott. Ivana Pecoriva,
 Geom. Massimo Manguzzi
Altri collaboratori:
 Natalia Colombo, Maria Merigalli, Emilia Pesenti, Patrizia Sacchetti