



PIANO DI GOVERNO DEL TERRITORIO

DOCUMENTO DI PIANO

A16 Componente geologica, idrogeologica e sismica

Tav.2 PARTE GEOLOGICA Pedologia elaborazione: ottobre 2003
Scala 1:10.000

Sindaco: Marco Maria Mariani
Assessore al Territorio: Paolo Romani
Segretario Generale: Dott.ssa Ileana Musici
Direttore di Settore: Arch. Mauro Ronzoni

Coordinamento Generale e Documento di Piano: Arch. Massimo Giuliani
Coordinamento di Piano del Servizio, Piano delle Regole e Norme di PGT: Arch. Roberto Almagro, Arch. Carlo Genosa
Valutazione Ambientale Strategica: Ing. Marco Pomilio
Revisione grafica: Avv. Prof. Giuseppe Franco Ferrari
Componente Geologica, Idrogeologica e Sismica (parte geologica e sismica): REA s.c.r.l. (Dott. Geol. D. Daliesio)
Componente Geologica, Idrogeologica e Sismica (parte idraulica): Ing. F. Gianoli, Ing. M. Schena
P.U.G.S.S.: Studio ambientale (Dott. Geol. N. Bosco)

Allegati al P.G.T.
Consulenze:
Piano Urbanistico del Comune: Arch. A. Pasquini, Arch. V. Lorenzelli
Norme di Urbanistica Comunitarie: P. Prestozzi, R. Civaleri
Piano Energetico Comunale: Dott. L. Andreoli
Ufficio Piani Urbanistici
Collaboratori tecnici:
Arch. Francesca Corbelli, Arch. Angela Cortini, Ing. Chiara Della Rossa,
Arch. Enzo Bocchi, Arch. Andrea Giambardi, Arch. Gianluca Mangano,
Arch. Giuseppe Palmieri, Arch. Stefania Zamberti, Dott.ssa Paola Perona,
Geom. Massimo Marzetti
Altri collaboratori:
Natalia Colombo, Maria Reggiani, Emilia Presenti, Patrizia Sacchetti

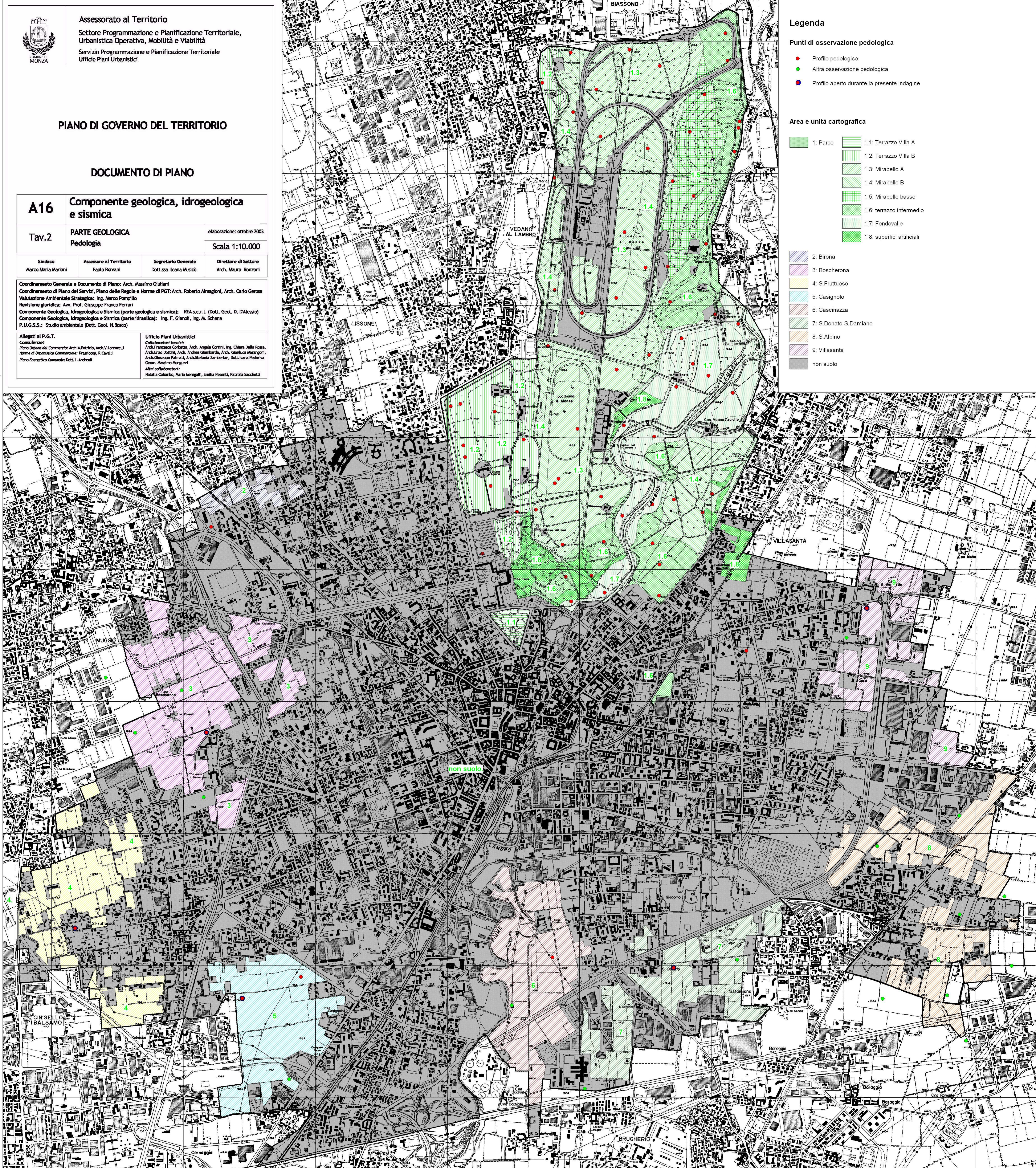
Legenda

Punti di osservazione pedologica

- Profilo pedologico
- Altra osservazione pedologica
- Profilo aperto durante la presente indagine

Area e unità cartografica

- 1: Parco
- 1.1: Terrazzo Villa A
- 1.2: Terrazzo Villa B
- 1.3: Mirabello A
- 1.4: Mirabello B
- 1.5: Mirabello basso
- 1.6: terrazzo intermedio
- 1.7: Fondovalle
- 1.8: superfici artificiali
- 2: Birona
- 3: Boscherona
- 4: S.Fruttuoso
- 5: Casignolo
- 6: Cascinazza
- 7: S.Donato-S.Damiano
- 8: S.Albino
- 9: Villasanta
- non suolo



I caratteri dei suoli nelle aree non edificate del territorio di Monza

Zona	Area	Sottoarea	UC	Sup. ha	collocazione	uso	alterazioni	suolo orizzonti	class. ST USDA	famiglia granulometrica	profond. pietrosità (>35%)	profond. calcare	drainaggio idromorfia	cond. idr cm ³ /s A e B	limitazioni	note			
N	Parco	Terrazzo Villa A	1.1	4,97	superficie Costa Alta, versanti ed aree disturbate	prati ad intenso calpestio	suoli rimangiati zona fruttato, rifuti	Ap-Bt-BC-C	UHLUA	franco grossolano	>200	>200	drainaggio mediocre o buono	1*10-4	competimento, alterazione				
		Terrazzo Villa B	1.2	77,03	aree pianeggianti e pendive	prati colpestati	lavazioni agricole su seminatrici	Ap-Bt-BC-C	THUA	limoso fine	>200	>200	drainaggio mediocre	1*10-4, 10-5	possibili ristagni - acidi, occhi polveri	aree calpestate e/o compatte			
		Mirabello A	1.3	169,54	ippodromo e Autodromo, parte centrale, Seraglio	prati di uso pubblico, boschi autostrada	alterazioni boschi, cumuli di materiali inerti, scavi, modifiche area autostrada	Ap-Bt*-CB-C	THUA	scheletro franco	>30-40	>50-100	drainaggio buono, idromorfia assente	1*10-3	drainaggio mod. rapido, acidi in superficie				
		Mirabello B	1.4	113,60	aree più interne e margine esterno del terrazzo Mirabello	prati, boschi radi ed aree occasionalmente molto calpestate	modifiche pista autostrada, accumuli zona Agraria	Ap-Bt-BC-C	U-THUA	franco fine e franco grossolano	>80	>200	drainaggio buono, idromorfia assente	variabile 2-5*10-4 / 1*10-3	disturbi e alterazioni antropiche, acidi in superficie				
		Mirabello basso	1.5	41,35	superficie ribassata zona Golf	campi golf	suoli rimangiati e modificati	Ap-Bt*-CB-C	THUA	scheletro franco	>40	>120	drainaggio buono, talvolta rapido (modificato)	vedi 3	scheletro abbondante, alterazioni antropiche				
		Terrazzo intermedio	1.6	88,47	terrazzo delle Cascine Parlane (Isoline) ad est del fondovalle	prati (un tempo irrigui) e boschi	sistemazioni area Multi Ascutti e Cavrigo	Ap-Bt*-BC-C	THUA	franco grossolano su scheletro franco o sabbioso	>80	>100	drainaggio buono		aree in gran parte soggette a inondazioni				
		Fondovalle	1.7	101,98	valle da S.Giorgio al Convento delle Grazie	campi golf, prati (un tempo irrigui) e boschi	suoli rimangiati (golf), suoli con coperture detritiche alluvionali	A-Bw-C	FEUP	franco e limoso grossolano	>80 zone nord >100-200 zone centro-sud >10; >70	>80; >200 a nord >200-500 zone centro-sud >100-200	drainaggio mediocre, locale idromorfia moderata	2,2*10-4 / 4	locale idromorfia e/o falda poco profonda, possibili inquinamenti, inondazioni				
		Superfici artificiali	1.8	32,56	giardini Villa Reale e Valle Sospiri, parcheggio e area verde porta Autodromo, interno autodromo	giardini, prati, parcheggi, lembi bosco	aree modellate e trasformate, rilievi e terrapieni artificiali	Ap-Bt-BC-C / Ap-C	THUA / TUON	franchi e limosi	>100	>150-200	drainaggio buono, talvolta mediocre		aree ricche in materia organica, vari sepoli				
		NO	Birona*		2	11,17	aree residue nord Birona e Ospedale	coltivi, aree in trasformazione									suoli come UC 3, in zone depresse più limose e profonde		
O	Boscherona				3	98,14	confine Huggo, tra Monza-Saronno e via Taccona	aree in trasformazione, coltivi incolti, aree interessate da infrastrutture coltivi, infrastrutture lineari	presenza di coperture e scarichi inerti	Ap-Bt*-C	THUA	scheletro franco	>30-50	>100-200	drainaggio buono	1*10-5, 10-4 ? ariz. limit.	scheletro molto abbondante		
				O	S.Fruttuoso		4	66,00	confine Huggo-Ciniseilo; alle spalle di S.Fruttuoso		Ap-Bt*-C	THUA	scheletro franco su scheletro sabbioso	>35	>85	drainaggio buono			
							5	64,50	confine Ciniseilo a sud di viale Campania		A-Bt*-BC-C / Ap-Bw-CB-C	THUA / THUA / TUUP		>50	>140-150	drainaggio buono, talvolta mediocre	1,4*10-5, 10-4		
S	Cascinazza				6	72,32	aree libere a sud del centro storico in valle Lambro	seminatrici irrigui	possibili ricoperture alluvionali, alterazioni e inquinamenti superficiali	Ap-Bw-CB-C	OSHIU / DIEUP	franco grossolano	>70	k moderato	drainaggio buono o mediocre, possibile idromorfia profonda	1*10-4	aree inondabili	vedere estensione aree inondate	
				SSE	S.Donato-S.Damiano		7	59,44	aree residue a sud Viale Brughiero		Ap-Bt-BC-C	THUA	franco fine o grossolano	>100	>150-200	drainaggio buono		area residue a sud zone alterata Viale Industrie	
							8	80,38	residue attorno Viale Industrie, confine Agrate ad est di S.Albino	seminatrici irrigui		Ap-Bt*-BC-C	THUA	franco grossolano/scheletro o franco	>40	>110	drainaggio buono	1*10-5	
E	Villasanta*				9	44,40	aree residue al confine Villasanta									aree ricche inerti in parte ricuperate, collettore fognario	suoli simili a 1.4		

Gruppi di suoli principali

serie	collocazione	descrizione
1.1 - 1.2	terreni delle superfici più alte del Parco e Villa Reale, dalla Villa alla Costa Alta	suoli profondi, tendenzialmente limosi in superficie, subacidi e poco saturi chimicamente, senza pietre per circa un metro. Disturbati da interventi antropici e sepultura di materiali di rifiuto o inerti in diversi punti. Possibili cavità nel sottosuolo (occhi pollini)
1.3 - 1.4 - 1.5 - 1.6 - 9	terreni delle superfici più estese del Parco, dalla Valle Sospiri all'Autodromo, delle superfici intermedie nella zona Golf, della zona Agraria più orientale e delle aree libere a nord di Viale Libertà	suoli moderatamente o poco profondi, in genere limitati da pietrosità abbondante da 40 a 80 cm; a tessiture franche, talvolta franco fini; calcarei da circa un metro, ben drenati, sono interessati da intenso calpestamento e da locali forme di degradazione e copertura antropica
1.7	terreni del fondovalle del Lambro all'interno del Parco di Monza	suoli profondi, franchi o limosi, calcarei, con pietrosità in genere non abbondante almeno fino ad 80 cm circa; soggetti a forte alterazione in tutta l'area dei campi di golf
1.8	porzioni limitate di aree rmodellate e/o scavate o comunque alterate nel Parco, scarpate di terrazzo	suoli antropici a scarsa evoluzione formati sui pendii artificiali della villa e sui materiali riportati e/o rimaneggiati (area Villa Reale, area parcheggio Autodromo, Valle Sospiri, ecc.)
2	terreni residui in zona Birona	suoli a caratteri variabili con possibile presenza di coperture fini limose, a volte profondi e con scarsa pietrosità
3 - 4 - 5 - 7 - 8	terreni residui delle aree periferiche in zona Boscherona, S.Fruttuoso, Casignolo, S.Albino e S.Donato	suoli con profilo da moderatamente a ben differenziato, franchi, con scheletro abbondante a partire da 30-70 cm, salvo eccezioni. Calcarei da circa un metro, subacidi o neutri in superficie. A drenaggio buono e cond. idraulica degli orizzonti del suolo compresa tra 1*10-4 e 10-5 cm/s
6	terreni della Valle del Lambro in zona Cascinazza	suoli moderatamente profondi, a tessiture franco-grossolane e pietrosità forte abbastanza profonda. Leggermente calcarei, con drenaggio buono o mediocre e talvolta falda idrica poco profonda. Le aree prossime al Lambro sono facilmente inondabili